

全油圧式クローラクレーン

C R A W L E R

C R A N E

SC 1500

150t

SUMITOMO

CRAWLER CRANE

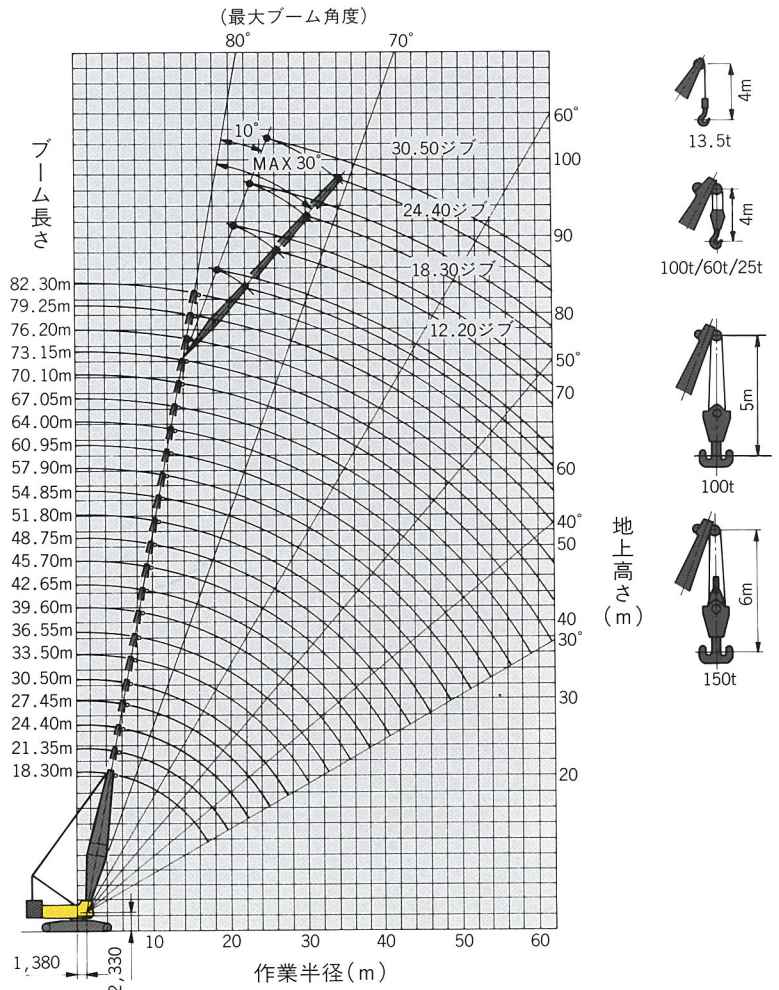
■フック重量

150t 吊主フック	2,600kg
100t 吊主フック	2,200kg
60t 吊主フック	1,400kg
25t/20t 吊主フック	1,100kg
13.5t 吊補助フック	500kg

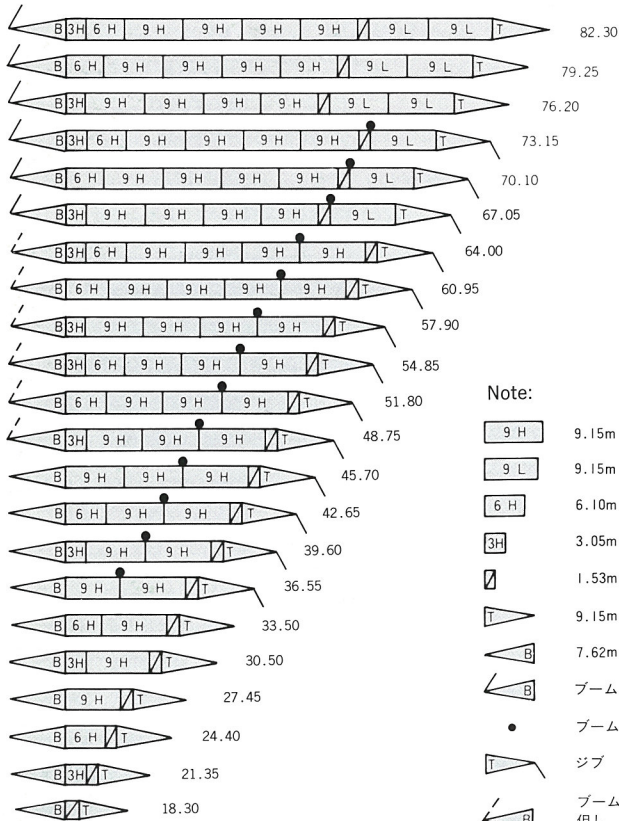
■ロープ掛数と吊上荷重

ロープ掛数 (本)	主フック										補助 フック	
	12	11	10	9	8	7	6	5	4	3	2	1
最大吊上荷重 (t)	150.0	138.5	127.0	115.5	103.0	90.5	78.0	65.5	53.0	40.0	27.0	13.5

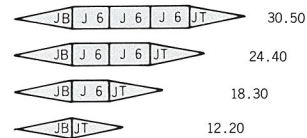
■作業範囲図



■ブーム構成図 (単位: m)



■ジブ構成図 (単位: m)



- Note:
- J 6 6.1m ジブエクステンション
 - JT 6.1m ジブテーハートップ
 - JB 6.1m ジブボトム

■ クレーン定格総荷重表

(単位：t)

ブーム長さ(m) 作業半径(m)	18.30	21.35	24.40	27.45	30.50	33.50	36.55	39.60	42.65	45.70	48.75	51.80	54.85	57.90	60.95	64.00	67.05	70.10	73.15	76.20	79.25	82.30	
5.0	150.0	5.5m 133.6																					
6.0	140.0	128.1	116.8	6.5m 104.3																			
7.0	123.6	121.7	111.5	102.5	94.4	7.5m 85.2																	
8.0	99.2	98.9	98.8	96.2	90.7	83.8	77.8	8.5m 70.1															
9.0	82.6	82.4	82.3	82.1	81.9	78.9	75.2	69.6	64.0	9.5m 58.4													
10.0	70.6	70.4	70.3	70.2	70.1	70.0	69.3	66.5	62.3	57.8	52.3	10.5m 48.0	11.0m 44.3										
12.0	54.7	54.4	54.3	54.1	53.9	53.8	53.6	53.4	53.3	52.3	49.7	46.9	43.5	40.0	12.5m 38.0	13.0m 36.7	13.5m 33.7						
14.0	44.6	44.3	44.1	44.0	43.7	43.6	43.3	43.2	43.0	42.8	42.7	41.8	40.3	38.1	37.0	36.2	33.5	30.3	14.5m 28.7	15.0m 25.3	15.5m 23.0		
16.0	37.6	37.2	37.1	36.9	36.6	36.5	36.4	36.3	36.2	36.1	36.0	35.9	35.8	35.7	35.6	35.2	32.7	29.6	27.1	25.0	22.8	20.3	
18.0	17.0m 34.5	32.1	31.9	31.7	31.4	31.2	31.1	31.0	30.9	30.8	30.8	30.7	30.6	30.5	30.4	30.3	30.2	28.8	26.4	24.4	22.1	19.7	
20.0		28.0	27.9	27.7	27.4	27.2	27.0	26.9	26.8	26.7	26.7	26.6	26.5	26.4	26.3	26.2	26.1	26.0	25.9	23.8	21.6	19.2	
22.0			24.8	24.5	24.3	24.1	23.8	23.7	23.6	23.5	23.4	23.3	23.2	23.1	23.0	22.9	22.8	22.7	22.5	22.4	21.0	18.6	
24.0				22.0	21.7	21.5	21.2	21.0	20.9	20.8	20.7	20.6	20.5	20.4	20.3	20.1	20.0	20.0	19.8	19.7	19.6	18.0	
26.0				25.0m 21.0	19.6	19.4	19.1	18.9	18.8	18.6	18.5	18.4	18.3	18.2	18.1	18.0	17.9	17.8	17.6	17.5	17.4	16.9	
28.0					17.8	17.6	17.3	17.1	17.0	16.8	16.7	16.6	16.5	16.4	16.3	16.2	16.1	16.0	15.7	15.6	15.5	15.4	
30.0						16.2	15.8	15.6	15.5	15.2	15.1	15.0	14.9	14.8	14.7	14.6	14.5	14.4	14.1	14.0	13.9	13.8	
32.0							14.5	14.3	14.1	13.9	13.7	13.6	13.5	13.4	13.3	13.2	13.1	13.0	12.7	12.6	12.5	12.5	
34.0							33.0m 13.5	13.2	13.0	12.8	12.7	12.4	12.3	12.2	12.1	12.0	11.9	11.8	11.5	11.4	11.2	11.2	
36.0								12.2	12.0	11.8	11.6	11.4	11.3	11.2	11.1	11.0	10.9	10.8	10.5	10.4	10.1	10.0	
38.0								11.2	10.9	10.7	10.5	10.4	10.3	10.2	10.1	10.0	9.9	9.5	9.3	9.1	9.1	9.1	
40.0										10.2	9.9	9.7	9.6	9.5	9.4	9.3	9.2	9.0	8.6	8.5	8.3	8.2	
42.0											9.2	9.0	8.8	8.7	8.6	8.4	8.2	8.2	7.9	7.8	7.6	7.3	
44.0											43.5m 8.7	8.3	8.2	8.1	8.0	7.7	7.6	7.5	7.2	7.1	6.9	6.6	
46.0												7.8	7.5	7.4	7.4	7.0	6.9	6.9	6.6	6.4	6.2	6.0	
48.0													7.0	6.8	6.8	6.4	6.4	6.3	6.0	5.8	5.6	5.3	
50.0													49.0m 6.7	6.3	6.2	5.9	5.9	5.7	5.4	5.3	5.0	4.8	
52.0														51.5m 5.9	5.8	5.4	5.4	5.2	4.9	4.7	4.5	4.3	
54.0															5.4	5.0	5.0	4.7	4.4	4.2	4.0	3.8	
56.0																4.5	4.5	4.3	4.0	3.8	3.5	3.4	
58.0																57.0m 4.3	4.1	3.9	3.6	3.4	3.1	2.9	
60.0																	59.5m 3.7	3.5	3.2	3.0	2.7	2.5	
62.0																		3.2	2.8	2.6	2.4	2.2	

■ ローウエイト付クレーン定格総荷重表 (オプション)

(単位：t)

ブーム長さ(m) 作業半径(m)	18.30	21.35	24.40	27.45	30.50	33.50	36.55	39.60	42.65	45.70	48.75	51.80	54.85	57.90	60.95	64.00	67.05	70.10	73.15	76.20	79.25	82.30	
5.0	150.0	5.5m 133.6																					
6.0	140.0	128.1	116.8	6.5m 104.3																			
7.0	123.6	121.7	111.5	102.5	94.4	7.5m 85.2																	
8.0	99.2	98.9	98.8	96.2	90.7	83.8	77.8	8.5m 70.1															
9.0	90.6	90.5	89.9	87.2	82.8	78.9	75.2	69.6	64.0	9.5m 58.4													
10.0	79.5	79.4	79.2	78.6	75.7	72.8	69.3	66.5	62.3	57.8	52.3	10.5m 48.0	11.0m 44.3										
12.0	63.8	63.6	63.5	63.4	62.7	61.9	59.4	57.0	53.3	52.4	49.7	46.9	43.5	40.0	12.5m 38.0	13.0m 36.7	13.5m 33.7						
14.0	53.1	52.9	52.7	52.7	52.4	51.9	51.2	49.6	47.9	45.7	44.0	41.8	40.3	38.1	37.0	36.2	33.5	30.3	14.5m 28.7	15.0m 25.3	15.5m 23.0		
16.0	44.8	44.7	44.5	44.4	44.3	44.1	43.8	43.4	42.3	40.4	38.8	37.1	35.8	35.7	35.6	35.2	32.7	29.6	27.1	25.0	22.8	20.3	
18.0	17.0m 38.8	38.4	38.3	38.2	38.0	37.8	37.6	37.5	37.3	36.2	35.6	34.5	34.3	34.1	34.0	33.9	31.5	28.8	26.4	24.4	22.1	19.7	
20.0		32.2	33.5	33.4	33.2	33.1	32.8	32.6	32.5	32.4	32.3	32.2	32.1	32.0	31.9	31.9	30.7	27.8	25.9	23.8	21.6	19.2	
22.0			29.6	29.5	29.4	29.2	29.0	28.8	28.6	28.5	28.3	28.3	28.2	28.1	28.1	28.0	28.0	27.0	24.8	22.4	21.0	18.6	
24.0				26.5	26.3	26.2	26.0	25.9	25.7	25.6	25.3	25.1	25.0	24.9	24.9	24.9	24.8	24.8	24.1	22.3	20.2	18.0	
26.0				25.0m 25.2	23.8	23.6	23.4	23.2	23.0	22.8	22.6	22.5	22.4	22.4	22.4	22.3	22.3	22.0	22.0	21.7	19.6	17.3	
28.0					21.5	21.5	21.2	21.1	20.9	20.7	20.5	20.4	20.3	20.2	20.2	20.1	20.1	20.0	19.8	19.7	19.0	16.7	
30.0					19.4	19.3	19.2	19.1	19.0	18.7	18.6	18.5	18.4	18.4	18.2	18.2	18.2	18.2	17.9	17.8	17.6	15.9	
32.0						17.8	17.6	17.5	17.3	17.0	16.9	16.8	16.7	16.7	16.6	16.6	16.6	16.5	16.3	16.1	15.9	15.0	
34.0						33.0m 16.5	16.3	16.1	16.0	15.9	15.5	15.4	15.3	15.3	15.2	15.2	15.1	14.8	14.7	14.5	13.8		
36.0							15.0	14.9	14.7	14.6	14.3	14.2	14.1	14.1	14.0	13.9	13.9	13.6	13.5	13.3	12.8		
38.0								13.7	13.6	13.4	13.3	13.1	13.0	13.0	12.9	12.8	12.8	12.8	12.5	12.4	12.2	11.8	
40.0									12.4	12.3	12.2	12.1	12.0	12.0	11.9	11.9	11.8	11.5	11.4	11.2	11.0		
42.0									41.0m 11.8	11.5	11.4	11.3	11.2	11.2	11.0	10.9	10.8	10.5	10.4	10.2	10.1		
44.0										43.5m 10.8	10.6	10.5	10.4	10.4	10.2	10.1	10.0	9.7	9.6	9.4	9.2		
46.0											9.8	9.7	9.6	9.6	9.5	9.4	9.3	9.1	8.9	8.7	8.5		
48.0												9.0	8.9	8.9	8.8	8.7	8.6	8.3	8.2	8.0	7.8		
50.0												49.0m 8.5	8.4	8.3	8.2	8.1	8.0	7.7	7.5	7.3	7.2		
52.0													51.5m 7.9	7.8	7.6	7.5	7.4	7.1	7.0	6.8	6.6		
54.0														7.4	7.1	7.0	6.9	6.9	6.4	6.2	6.1		
56.0															6.6	6.5	6.4	6.1	5.9	5.6	5.5		
58.0															57.0m 6.2	6.1	6.0	5.6	5.4	5.1	5.0		
60.0																59.5m 5.5	5.5	5.2	5.0	4.7	4.5	4.5	
62.0																		5.1	4.7	4.5	4.3	4.1	
64.0																			4.3	4.1	3.9	3.7	

- 上記定格総荷重はサイドフレーム拡張時の水平堅土上における転倒荷重の78%以内及び移動式クレーン構造規格で定める前方安定度が1.15以上の両方を満足する値です。
- 本表の各ブーム長さにおいてアンダーラインより作業半径の小さい部分は各部の強度により、又アンダーラインより作業半径の大きい部分は安定度により性能は制限されています。
- 最大定格総荷重150tを吊るにはブームトップにハンガーが必要です。ハンガーを取り付けた場合、安定度で制限される性能は本表より0.3t差し引いた値となります。
- ハンガーを取り付けない場合は、本表の性能ですが最大定格総荷重は100tです。
- 実際に吊り上げ得る荷重は上記荷重よりフック等吊具の重量を差し引いた値です。
- ジブを取り付けたままで主フックを使用する時は、上記荷重より右表の荷重を引いて下さい。
- ジブ装着可能なブーム長さは、36.55m以上73.15m迄です。
- ショートジブ装着可能なブーム長さは79.25m迄です。
- ブーム長67.05m以上はブームライブマストを使用して下さい。

ジブ長さ	差
------	---

CRAWLER CRANE

■ショートジブ定格総荷重表 (オプション)

(単位: t)

ブーム長さ(m) 作業半径(m)	18.30	21.35	24.40	27.45	30.50	33.50	36.55	39.60	42.65	45.70	48.75	51.80	54.85	57.90	60.95	64.00	67.05	70.10	73.15	76.20	79.25	
5.0	5.8m 13.5																					
6.0	13.5	6.4m 13.5	6.9m 13.5																			
7.0	13.5	13.5	13.5	7.4m 13.5	7.9m 13.5																	
8.0	13.5	13.5	13.5	13.5	13.5	8.5m 13.5																
9.0	13.5	13.5	13.5	13.5	13.5	13.5	9.5m 13.5															
10.0	13.5	13.5	13.5	13.5	13.5	13.5	13.5	13.5	13.5	10.6m 13.5	11.1m 13.5	11.6m 13.5										
12.0	13.5	13.5	13.5	13.5	13.5	13.5	13.5	13.5	13.5	13.5	13.5	13.5	12.1m 13.5	12.7m 13.5	13.2m 13.5	13.8m 13.5						
14.0	13.5	13.5	13.5	13.5	13.5	13.5	13.5	13.5	13.5	13.5	13.5	13.5	13.5	13.5	13.5	13.5	14.2m 13.5	14.8m 13.5	15.3m 13.5	15.9m 13.5		
16.0	13.5	13.5	13.5	13.5	13.5	13.5	13.5	13.5	13.5	13.5	13.5	13.5	13.5	13.5	13.5	13.5	13.5	13.5	13.5	13.5	13.5	16.4m 13.5
18.0	17.0m 13.5	13.5	13.5	13.5	13.5	13.5	13.5	13.5	13.5	13.5	13.5	13.5	13.5	13.5	13.5	13.5	13.5	13.5	13.5	13.5	13.5	13.5
20.0		13.5	13.5	13.5	13.5	13.5	13.5	13.5	13.5	13.5	13.5	13.5	13.5	13.5	13.5	13.5	13.5	13.5	13.5	13.5	13.5	13.5
22.0			13.5	13.5	13.5	13.5	13.5	13.5	13.5	13.5	13.5	13.5	13.5	13.5	13.5	13.5	13.5	13.5	13.5	13.5	13.5	13.5
24.0				13.5	13.5	13.5	13.5	13.5	13.5	13.5	13.5	13.5	13.5	13.5	13.5	13.5	13.5	13.5	13.5	13.5	13.5	13.5
26.0					25.0m 13.5	13.5	13.5	13.5	13.5	13.5	13.5	13.5	13.5	13.5	13.5	13.5	13.5	13.5	13.5	13.5	13.5	13.5
28.0						13.5	13.5	13.5	13.5	13.5	13.5	13.5	13.5	13.5	13.5	13.5	13.5	13.5	13.5	13.5	13.5	13.5
30.0							13.5	13.5	13.5	13.5	13.5	13.5	13.5	13.5	13.5	13.5	13.5	13.5	13.5	13.5	13.5	13.5
32.0								13.5	13.5	13.5	13.5	13.4	13.3	13.2	13.1	13.0	12.9	12.8	12.7	12.4	12.3	12.2
34.0									33.0m 13.5	12.9	12.7	12.5	12.4	12.1	12.0	11.9	11.8	11.7	11.6	11.5	11.2	10.9
36.0										11.9	11.7	11.5	11.3	11.1	11.0	10.9	10.8	10.7	10.6	10.5	10.2	9.8
38.0											10.9	10.6	10.4	10.2	10.1	10.0	9.9	9.8	9.7	9.6	9.2	8.8
40.0												9.9	9.6	9.4	9.3	9.2	9.1	9.0	8.9	8.7	8.3	8.0
42.0												41.0m 9.5	8.9	8.7	8.5	8.4	8.3	8.1	7.9	7.9	7.6	7.3
44.0													43.5m 8.4	8.0	7.9	7.8	7.7	7.4	7.3	7.2	6.9	6.6
46.0														7.5	7.2	7.1	7.1	6.7	6.7	6.6	6.3	5.9
48.0															6.7	6.5	6.5	6.1	6.1	6.0	5.7	5.3
50.0																49.0m 6.4	6.0	5.9	5.6	5.6	5.4	5.0
52.0																	51.5m 5.6	5.5	5.1	5.1	4.9	4.4
54.0																		5.1	4.7	4.7	4.4	3.7
56.0																			4.2	4.2	4.0	3.5
58.0																				57.0m 4.1	3.8	3.1
60.0																					59.5m 3.4	2.4
62.0																						2.1
64.0																					2.9	2.3

実際に吊上げ得る荷重は上記荷重よりフック重量 (補助フック+主フック) 及びその他吊具重量を差引いた値です。

■ローウエイト付ショートジブ定格総荷重表 (オプション)

(単位: t)

ブーム長さ(m) 作業半径(m)	18.30	21.35	24.40	27.45	30.50	33.50	36.55	39.60	42.65	45.70	48.75	51.80	54.85	57.90	60.95	64.00	67.05	70.10	73.15	76.20	79.25	
5.0	5.8m 13.5																					
6.0	13.5	6.4m 13.5	6.9m 13.5																			
7.0	13.5	13.5	13.5	7.4m 13.5	7.9m 13.5																	
8.0	13.5	13.5	13.5	13.5	13.5	8.5m 13.5																
9.0	13.5	13.5	13.5	13.5	13.5	13.5	9.5m 13.5															
10.0	13.5	13.5	13.5	13.5	13.5	13.5	13.5	13.5	13.5	10.6m 13.5	11.1m 13.5	11.6m 13.5										
12.0	13.5	13.5	13.5	13.5	13.5	13.5	13.5	13.5	13.5	13.5	13.5	13.5	12.1m 13.5	12.7m 13.5	13.2m 13.5	13.8m 13.5						
14.0	13.5	13.5	13.5	13.5	13.5	13.5	13.5	13.5	13.5	13.5	13.5	13.5	13.5	13.5	13.5	13.5	14.2m 13.5	14.8m 13.5	15.3m 13.5	15.9m 13.5		
16.0	13.5	13.5	13.5	13.5	13.5	13.5	13.5	13.5	13.5	13.5	13.5	13.5	13.5	13.5	13.5	13.5	13.5	13.5	13.5	13.5	13.5	16.4m 13.5
18.0	17.0m 13.5	13.5	13.5	13.5	13.5	13.5	13.5	13.5	13.5	13.5	13.5	13.5	13.5	13.5	13.5	13.5	13.5	13.5	13.5	13.5	13.5	13.5
20.0		13.5	13.5	13.5	13.5	13.5	13.5	13.5	13.5	13.5	13.5	13.5	13.5	13.5	13.5	13.5	13.5	13.5	13.5	13.5	13.5	13.5
22.0			13.5	13.5	13.5	13.5	13.5	13.5	13.5	13.5	13.5	13.5	13.5	13.5	13.5	13.5	13.5	13.5	13.5	13.5	13.5	13.5
24.0				13.5	13.5	13.5	13.5	13.5	13.5	13.5	13.5	13.5	13.5	13.5	13.5	13.5	13.5	13.5	13.5	13.5	13.5	13.5
26.0					25.0m 13.5	13.5	13.5	13.5	13.5	13.5	13.5	13.5	13.5	13.5	13.5	13.5	13.5	13.5	13.5	13.5	13.5	13.5
28.0						13.5	13.5	13.5	13.5	13.5	13.5	13.5	13.5	13.5	13.5	13.5	13.5	13.5	13.5	13.5	13.5	13.5
30.0							13.5	13.5	13.5	13.5	13.5	13.5	13.5	13.5	13.5	13.5	13.5	13.5	13.5	13.5	13.5	13.5
32.0								13.5	13.5	13.5	13.5	13.5	13.5	13.5	13.5	13.5	13.5	13.5	13.5	13.5	13.5	13.5
34.0									33.0m 13.5	13.5	13.5	13.5	13.5	13.5	13.5	13.5	13.5	13.5	13.5	13.5	13.5	13.5
36.0										13.5	13.5	13.5	13.5	13.5	13.5	13.5	13.5	13.5	13.5	13.5	13.2	13.0
38.0											13.5	13.3	13.1	13.0	12.8	12.7	12.6	12.5	12.5	12.2	12.1	11.9
40.0												12.1	12.0	11.9	11.8	11.7	11.6	11.6	11.5	11.2	11.1	10.9
42.0													41.0m 11.5	11.2	11.1	11.0	10.9	10.9	10.7	10.6	10.2	9.9
44.0														43.5m 10.5	10.3	10.2	10.1	10.1	9.9	9.8	9.3	9.1
46.0															9.5	9.4	9.3	9.2	9.1	9.0	8.8	8.4
48.0																8.7	8.6	8.6	8.5	8.4	8.3	8.0
50.0																	49.0m 8.2	8.1	8.0	7.9	7.9	7.7
52.0																		51.5m 7.6	7.5	7.3	7.2	7.1
54.0																			7.1	6.8	6.6	6.1
56.0																				6.3	6.2	5.9
58.0																					57.0m 5.9	4.8
60.0																						59.5m 5.2
62.0																						4.8
64.0																						4.0

実際に吊上げ得る荷重は上記荷重よりフック重量 (補助フック+主フック) 及びその他吊具重量を差引いた値です。

■ジブ定格総荷重表 (オプション)

(単位: t)

ブーム長さ (m)	36.60								39.65								42.70							
ジブ長さ (m)	12.20		18.30		24.40		30.50		12.20		18.30		24.40		30.50		12.20		18.30		24.40		30.50	
ジブオフセット角度(度)	10		30		10		30		10		30		10		30		10		30		10		30	
作業半径 (m)	10	30	10	30	10	30	10	30	10	30	10	30	10	30	10	30	10	30	10	30	10	30	10	30
12.0	15.0								13.0m 15.0															
14.0	15.0								15.0								15.0							
16.0	15.0	13.0	12.0						15.0	13.0	12.0						15.0	17.0m 13.0	12.0					
18.0	15.0	13.0	12.0		8.0				15.0	13.0	12.0		8.0				15.0	13.0	12.0		19.0m 8.0			
20.0	15.0	13.0	12.0	8.0	8.0		4.0		15.0	13.0	12.0	8.0	8.0		4.0		15.0	13.0	12.0		8.0			
22.0	15.0	13.0	12.0	8.0	8.0		4.0		15.0	13.0	12.0	8.0	8.0		4.0		15.0	13.0	12.0	21.0m 8.0	8.0		21.0m 4.0	
24.0	15.0	13.0	12.0	8.0	8.0	6.0	4.0		15.0	13.0	12.0	8.0	8.0	6.0	4.0		15.0	13.0	12.0	8.0	8.0		4.0	
26.0	15.0	13.0	12.0	8.0	8.0	6.0	4.0		15.0	13.0	12.0	8.0	8.0	6.0	4.0		15.0	13.0	12.0	8.0	8.0	25.0m 6.0	4.0	
28.0	15.0	12.8	12.0	8.0	8.0	6.0	4.0	3.0	15.0	13.0	12.0	8.0	8.0	6.0	4.0	3.0	15.0	13.0	12.0	8.0	8.0	6.0	4.0	3.0
30.0	15.0	12.5	11.8	8.0	8.0	6.0	4.0	3.0	15.0	12.9	12.0	8.0	8.0	6.0	4.0	3.0	15.0	13.0	12.0	8.0	8.0	6.0	4.0	3.0
32.0	14.5	12.0	11.5	8.0	7.5	6.0	4.0	3.0	14.3	12.5	12.0	8.0	7.7	6.0	4.0	3.0	14.1	12.8	12.0	8.0	7.9	6.0	4.0	3.0
34.0									13.2	12.0	11.8	8.0	7.5	6.0	4.0	3.0	13.0	12.5	11.8	8.0	7.7	6.0	4.0	3.0
36.0									12.2	11.7	11.5	8.0	7.2	6.0	4.0	3.0	12.0	11.8	11.5	8.0	7.5	6.0	4.0	3.0
38.0																	11.2	11.0	10.9	8.0	7.3	6.0	4.0	3.0

■ジブ定格総荷重表 (オプション)

(単位: t)

ブーム長さ (m)	45.70								48.75								51.80							
ジブ長さ (m)	12.20		18.30		24.40		30.50		12.20		18.30		24.40		30.50		12.20		18.30		24.40		30.50	
ジブオフセット角度(度)	10		30		10		30		10		30		10		30		10		30		10		30	
作業半径 (m)	10	30	10	30	10	30	10	30	10	30	10	30	10	30	10	30	10	30	10	30	10	30	10	30
14.0	15.0								15.0															
16.0	15.0								15.0								15.0							
18.0	15.0	13.0	12.0						15.0	13.0	12.0						15.0		12.0					
20.0	15.0	13.0	12.0		8.0				15.0	13.0	12.0		8.0				15.0	13.0	12.0		8.0			
22.0	15.0	13.0	12.0	8.0	8.0		4.0		15.0	13.0	12.0		8.0		4.0		15.0	13.0	12.0		8.0		4.0	
24.0	15.0	13.0	12.0	8.0	8.0		4.0		15.0	13.0	12.0	8.0	8.0		4.0		15.0	13.0	12.0	8.0	8.0		4.0	
26.0	15.0	13.0	12.0	8.0	8.0	6.0	4.0		15.0	13.0	12.0	8.0	8.0		4.0		15.0	13.0	12.0	8.0	8.0		4.0	
28.0	15.0	13.0	12.0	8.0	8.0	6.0	4.0		15.0	13.0	12.0	8.0	8.0	6.0	4.0		15.0	13.0	12.0	8.0	8.0	6.0	4.0	
30.0	15.0	13.0	12.0	8.0	8.0	6.0	4.0	3.0	15.0	13.0	12.0	8.0	8.0	6.0	4.0	3.0	15.0	13.0	12.0	8.0	8.0	6.0	4.0	
32.0	13.9	12.9	12.0	8.0	7.9	6.0	4.0	3.0	13.7	12.8	12.0	8.0	8.0	6.0	4.0	3.0	13.6	12.7	12.0	8.0	8.0	6.0	4.0	3.0
34.0	12.8	12.6	12.0	8.0	7.7	6.0	4.0	3.0	12.7	12.5	12.0	8.0	7.7	6.0	4.0	3.0	12.4	12.3	12.0	8.0	7.7	6.0	4.0	3.0
36.0	11.8	11.7	11.6	8.0	7.5	6.0	4.0	3.0	11.6	11.6	11.6	8.0	7.5	6.0	4.0	3.0	11.4	11.3	11.4	8.0	7.5	6.0	4.0	3.0
38.0	10.9	10.9	10.8	8.0	7.3	6.0	4.0	3.0	10.7	10.7	10.7	8.0	7.3	6.0	4.0	3.0	10.5	10.5	10.5	8.0	7.3	6.0	4.0	3.0
40.0	10.2	10.2	10.2	8.0	7.1	5.7	4.0	3.0	9.9	9.9	9.9	8.0	7.1	6.0	4.0	3.0	9.7	9.7	9.7	8.0	7.1	6.0	4.0	3.0
42.0									9.2	9.2	9.2	8.0	6.9	6.0	4.0	3.0	9.0	9.0	9.0	8.0	6.9	6.0	4.0	3.0
44.0																	8.3	8.3	8.3	8.0	6.7	5.8	4.0	3.0
46.0																	7.8	7.8	7.8	7.5	6.5	5.6	3.8	3.0

※ブーム長さ48.75m以上の補助ジブ装着時は、必ずブームライブマスト付のこと。

■ジブ定格総荷重表 (オプション)

単位：t

ブーム長さ (m)	54.85								57.90								60.95								
ジブ長さ (m)	12.20		18.30		24.40		30.50		12.20		18.30		24.40		30.50		12.20		18.30		24.40		30.50		
ジブオフセット角度(度) 作業半径(m)	10°	30°	10°	30°	10°	30°	10°	30°	10°	30°	10°	30°	10°	30°	10°	30°	10°	30°	10°	30°	10°	30°	10°	30°	
16.0	15.0								15.0																
18.0	15.0		12.0						15.0									15.0							
20.0	15.0	13.0	12.0						15.0	13.0	12.0							15.0	13.0	12.0					
22.0	15.0	13.0	12.0		8.0		4.0		15.0	13.0	12.0		8.0					15.0	13.0	12.0		8.0			
24.0	15.0	13.0	12.0	8.0	8.0		4.0		15.0	13.0	12.0	8.0	8.0		4.0			15.0	13.0	12.0		8.0		4.0	
26.0	15.0	13.0	12.0	8.0	8.0		4.0		15.0	13.0	12.0	8.0	8.0		4.0			15.0	13.0	12.0	8.0	8.0		4.0	
28.0	15.0	13.0	12.0	8.0	8.0	6.0	4.0		15.0	13.0	12.0	8.0	8.0	6.0	4.0			15.0	13.0	12.0	8.0	8.0		4.0	
30.0	14.9	13.0	12.0	8.0	8.0	6.0	4.0		14.8	13.0	12.0	8.0	8.0	6.0	4.0			14.7	13.0	12.0	8.0	8.0	6.0	4.0	
32.0	13.5	13.0	12.0	8.0	8.0	6.0	4.0	3.0	13.4	13.0	12.0	8.0	8.0	6.0	4.0	3.0		13.3	13.0	12.0	8.0	8.0	6.0	4.0	3.0
34.0	12.3	12.3	12.0	8.0	8.0	6.0	4.0	3.0	12.2	12.2	12.0	8.0	8.0	6.0	4.0	3.0		12.1	12.0	12.0	8.0	8.0	6.0	4.0	3.0
36.0	11.3	11.3	11.3	8.0	7.9	6.0	4.0	3.0	11.2	11.2	11.2	8.0	7.9	6.0	4.0	3.0		11.1	11.1	11.1	8.0	7.9	6.0	4.0	3.0
38.0	10.4	10.4	10.4	8.0	7.7	6.0	4.0	3.0	10.3	10.3	10.3	8.0	7.7	6.0	4.0	3.0		10.2	10.2	10.2	8.0	7.7	6.0	4.0	3.0
40.0	9.6	9.6	9.6	8.0	7.5	6.0	4.0	3.0	9.5	9.5	9.5	8.0	7.5	6.0	4.0	3.0		9.4	9.4	9.4	8.0	7.5	6.0	4.0	3.0
42.0	8.8	8.8	8.8	8.0	7.4	6.0	4.0	3.0	8.7	8.7	8.7	8.0	7.4	5.9	4.0	3.0		8.6	8.6	8.6	8.0	7.4	5.9	4.0	3.0
44.0	8.2	8.2	8.2	8.0	7.3	5.8	4.0	3.0	8.1	8.1	8.1	7.9	7.3	5.8	4.0	3.0		8.0	8.0	8.0	8.0	7.3	5.8	4.0	3.0
46.0	7.5	7.5	7.5	7.4	7.0	5.7	3.9	3.0	7.4	7.4	7.4	7.4	7.0	5.7	3.9	3.0		7.4	7.4	7.4	7.4	6.9	5.7	3.9	3.0
48.0	7.0	7.0	7.0	7.0	6.5	5.6	3.8	3.0	6.8	6.8	6.8	6.8	6.5	5.5	3.8	3.0		6.8	6.8	6.8	6.8	6.5	5.5	3.8	3.0
50.0									6.3	6.3	6.3	6.3	6.1	5.2	3.6	3.0		6.2	6.2	6.2	6.2	6.2	5.3	3.6	3.0
52.0																		5.8	5.8	5.8	5.8	5.8	5.2	3.5	2.9
54.0																		5.4	5.4	5.4	5.4	5.1	5.1	3.4	2.8

■ジブ定格総荷重表 (オプション)

単位：t

ブーム長さ (m)	64.00								67.05								70.10								73.15									
ジブ長さ (m)	12.20		18.30		24.40		30.50		12.20		18.30		24.40		30.50		12.20		18.30		24.40		30.50		12.20		18.30		24.40		30.50			
ジブオフセット角度(度) 作業半径(m)	10°	30°	10°	30°	10°	30°	10°	30°	10°	30°	10°	30°	10°	30°	10°	30°	10°	30°	10°	30°	10°	30°	10°	30°	10°	30°	10°	30°	10°	30°				
18.0	15.0								15.0									15.0																
20.0	15.0		12.0						15.0		12.0							15.0																
22.0	15.0	13.0	12.0		8.0				15.0	13.0	12.0							15.0	13.0	12.0														
24.0	15.0	13.0	12.0		8.0		4.0		15.0	13.0	12.0		8.0		4.0			15.0	13.0	12.0		8.0												
26.0	15.0	13.0	12.0	8.0	8.0		4.0		15.0	13.0	12.0	8.0	8.0		4.0			15.0	13.0	12.0	8.0	8.0		4.0										
28.0	15.0	13.0	12.0	8.0	8.0		4.0		15.0	13.0	12.0	8.0	8.0		4.0			15.0	13.0	12.0	8.0	8.0		4.0										
30.0	14.6	13.0	12.0	8.0	8.0	6.0	4.0		14.5	13.0	12.0	8.0	8.0	6.0	4.0			14.4	13.0	12.0	8.0	8.0		4.0			14.1	13.0	12.0	8.0	8.0	4.0		
32.0	13.2	13.0	12.0	8.0	8.0	6.0	4.0		13.1	13.0	12.0	8.0	8.0	6.0	4.0			13.0	13.0	12.0	8.0	8.0	6.0	4.0			12.7	12.7	12.0	8.0	8.0	6.0	4.0	
34.0	12.0	12.0	12.0	8.0	8.0	6.0	4.0	3.0	11.9	11.9	11.9	8.0	7.9	6.0	4.0	3.0		11.8	11.8	11.8	8.0	7.9	6.0	4.0	3.0		11.5	11.5	11.5	8.0	8.0	6.0	4.0	
36.0	11.0	11.0	11.0	8.0	7.9	6.0	4.0	3.0	10.9	10.9	10.9	8.0	7.8	6.0	4.0	3.0		10.8	10.8	10.8	8.0	7.8	6.0	4.0	3.0		10.5	10.5	10.5	8.0	7.8	6.0	4.0	3.0
38.0	10.1	10.1	10.1	8.0	7.7	6.0	4.0	3.0	10.0	10.0	10.0	8.0	7.6	6.0	4.0	3.0		9.9	9.9	9.9	8.0	7.6	6.0	4.0	3.0		9.5	9.5	9.5	8.0	7.7	6.0	4.0	3.0
40.0	9.3	9.3	9.3	8.0	7.5	6.0	4.0	3.0	9.2	9.2	9.2	8.0	7.5	6.0	4.0	3.0		9.0	9.0	9.0	8.0	7.5	6.0	4.0	3.0		8.6	8.6	8.6	8.0	7.5	6.0	4.0	3.0
42.0	8.4	8.4	8.4	8.0	7.4	6.0	4.0	3.0	8.2	8.2	8.2	8.0	7.4	6.0	4.0	3.0		8.2	8.2	8.2	8.0	7.4	6.0	4.0	3.0		7.9	7.9	7.9	7.8	7.4	6.0	4.0	3.0
44.0	7.7	7.7	7.7	7.7	7.3	5.8	4.0	3.0	7.6	7.6	7.6	7.6	7.3	5.8	4.0	3.0		7.5	7.5	7.5	7.5	7.3	5.8	4.0	3.0		7.2	7.2	7.2	7.2	7.2	5.8	4.0	3.0
46.0	7.0	7.0	7.0	7.0	6.9	5.6	4.0	3.0	7.0	7.0	7.0	7.0	6.9	5.6	4.0	3.0		6.9	6.9	6.9	6.9	6.9	5.6	4.0	3.0		6.6	6.6	6.6	6.6	6.6	5.6	4.0	3.0
48.0	6.4	6.4	6.4	6.4	6.4	5.4	3.9	3.0	6.4	6.4	6.4	6.4	6.4	5.4	3.9	3.0		6.3	6.3	6.3	6.3	6.3	5.4	3.9	3.0		6.0	6.0	6.0	6.0	6.0	5.3	3.9	3.0
50.0	5.9	5.9	5.9	5.9	5.9	5.3	3.8	3.0	5.9	5.9	5.9	5.9	5.9	5.3	3.8	3.0		5.7	5.7	5.7	5.7	5.7	5.2	3.7	3.0		5.4	5.4	5.4	5.4	5.4	5.1	3.7	3.0
52.0	5.4	5.4	5.4	5.4	5.4	5.1	3.6	3.0	5.4	5.4	5.4	5.4	5.4	5.1	3.6	2.9		5.2	5.2	5.2	5.2	5.2	5.0	3.6	2.9		4.9	4.9	4.9	4.9	4.9	4.9	3.6	2.9
54.0	5.0	5.0	5.0	5.0	5.0	5.0	3.5	2.9	5.0	5.0	5.0	5.0	5.0	5.0	3.5	2.8		4.7	4.7	4.7	4.7	4.7	4.7	3.5	2.8		4.4	4.4	4.4	4.4	4.4	4.4	3.4	2.8
56.0	4.5	4.5	4.5	4.5	4.5	4.5	3.4	2.8	4.5	4.5	4.5	4.5	4.5	4.5	3.4	2.8		4.3	4.3	4.3	4.3	4.3	4.3	3.4	2.8		4.0	4.0	4.0	4.0	4.0	4.0	3.4	2.8
58.0									4.1	4.1	4.1	4.1	4.1	4.1	3.2	2.7		3.9	3.9	3.9	3.9	3.9	3.9	3.2	2.7		3.6	3.6	3.6	3.6	3.6	3.2	2.7	
60.0																		3.5	3.5	3.5	3.5	3.5	3.5	3.1	2.6		3.2	3.2	3.2	3.2	3.2	3.1	2.6	
62.0																		3.2	3.2	3.2	3.2	3.2	3.2	3.0	2.5		2.8	2.8	2.8	2.8	2.8	2.8	2.5	

※ブーム長さ48.75m以上の補助ジブ装着時は、必ずブームライブマスト付きのこと。

住友建機株式会社

本社 〒104 東京都中央区新川1-28-44(K&Tビル)

- | | | | |
|------------|-------------------|----------|-------------------|
| ●本社 | ☎東京(03)3297-8794 | ●北海道統括支店 | ☎札幌(011)232-1551 |
| ●名古屋工場 | ☎大府(0562)48-5151 | ●東北統括支店 | ☎仙台(022)288-8981 |
| ●新居浜工場 | ☎新居浜(0897)32-6380 | ●関東統括支店 | ☎東京(03)3297-8621 |
| ●千葉工場 | ☎千葉(043)420-1500 | ●中部統括支店 | ☎大府(0562)48-5200 |
| ●千葉技術研修所 | ☎千葉(043)420-1549 | ●関西統括支店 | ☎高槻(0726)72-2831 |
| ●名古屋技術研修所 | ☎大府(0562)48-5191 | ●中国統括支店 | ☎広島(082)264-4655 |
| ●東京クレーン営業部 | ☎東京(03)3297-8650 | ●四国統括支店 | ☎新居浜(0897)32-8283 |
| ●大阪クレーン営業部 | ☎大阪(06)451-4190 | ●九州統括支店 | ☎福岡(092)504-6288 |

※カタログの数値は設計変更その他の理由により予告なく変更することがあります。

お問合せは

