

HITACHI SUMITOMO

SCX2000₋₂

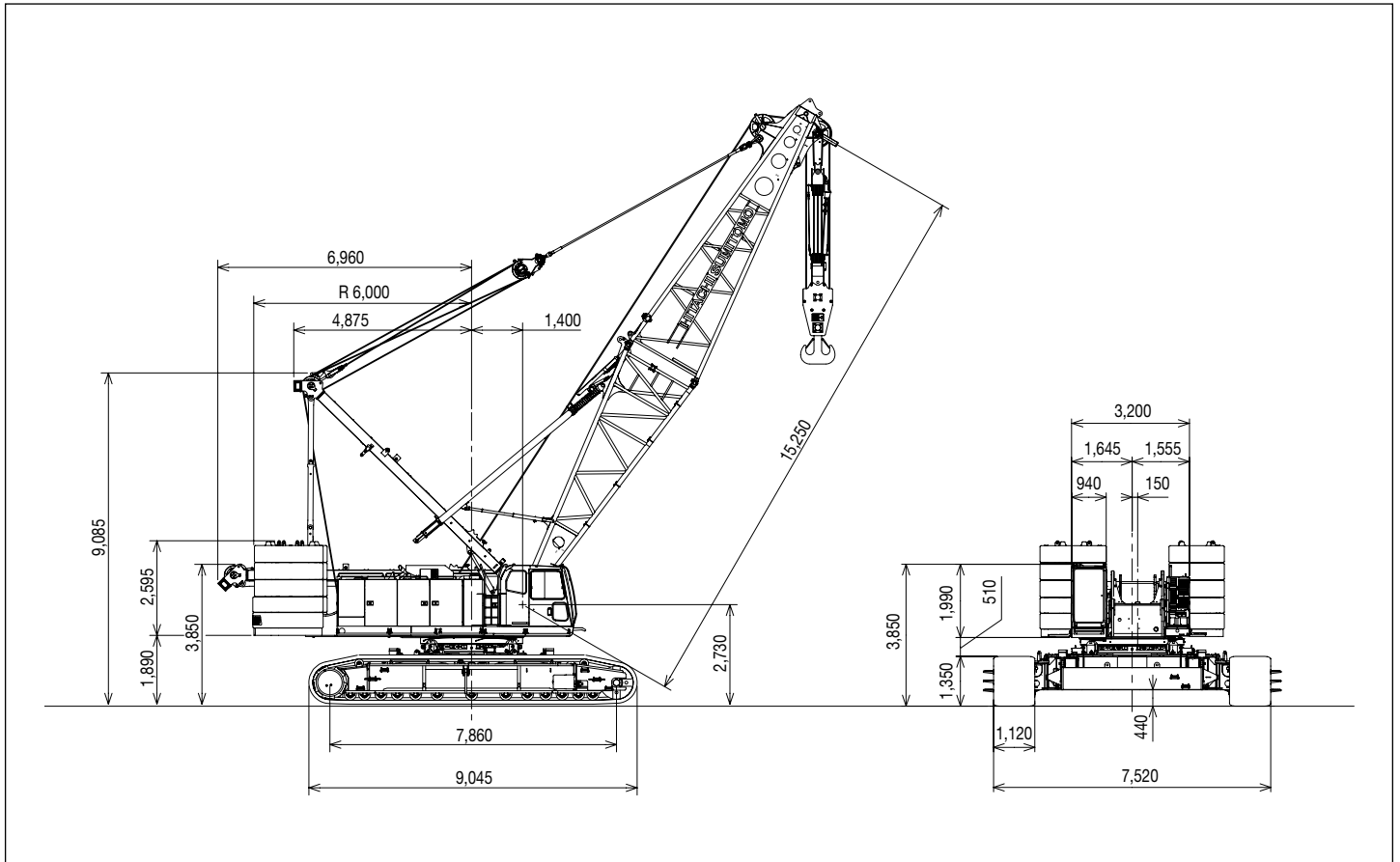
HYDRAULIC CRAWLER CRANE

Specifications

寸法図 / 仕様

■寸法図

単位：mm

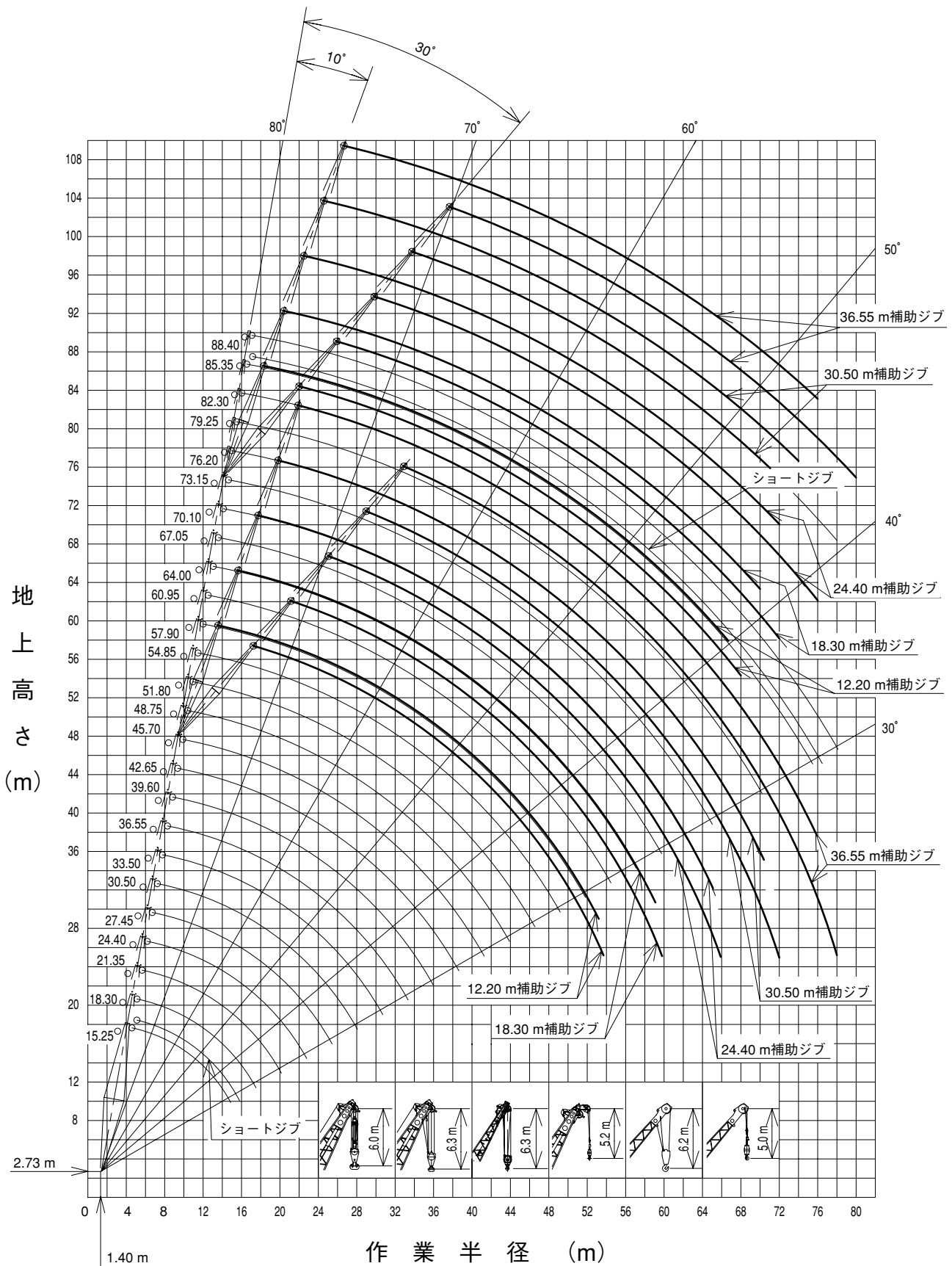


■仕様

		クレーン仕様
最大吊上げ荷重×作業半径	t×m	200×5.0
基本ブーム長さ	m	15.25
最長ブーム長さ	m	88.40
クレーンジブ長さ	m	12.20~36.55
ブーム+クレーンジブ最長	m	73.15+36.55
フロントラム巻上 / 巻下ロープ速度	m/min	※110
リヤラム巻上 / 巻下ロープ速度	m/min	※110
ブーム起伏ロープ速度	m/min	※24×2
旋回速度	min ⁻¹	※1.5
走行速度 (高速 / 低速)	km/h	※1.1/0.5
登坂能力	% (度)	30(17)
エンジン名称		三菱6M70-TL 排ガス三次規制対応
定格出力	kW/min ⁻¹ (ps/rpm)	272/2,000 (370/2,000)*1
接地圧	kPa(kgf/cm ²)	約117(1.20) (基本ブーム 200tフック付)
全装備質量	t	約211 (基本ブーム 200tフック付)

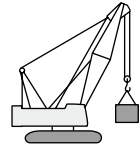
※：速度は負荷により変化します。 *1：ファン無し仕様

作業範囲図



定格総荷重表

91.0tカウンタウェイト仕様



単位：t

■主ブーム(ヘビートップブーム)

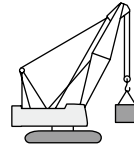
作業半径 (m)	主ブーム長さ(m)																			
	15.25	18.30	21.35	24.40	27.45	30.50	33.50	36.55	39.60	42.65	45.70	48.75	51.80	54.85	57.90	60.95	64.00	67.05	70.10	73.15
4.6	200.0	197.9/	175.0/																	
5.0	200.0	5.2	5.7																	
6.0	189.8	189.6	175.0	150.0/	150.0/															
7.0	164.1	163.9	163.5	150.0	150.0	125.0/	125.0/													
8.0	144.5	144.3	143.9	143.5	143.3	125.0/	125.0/	100.0/	100.0/	98.8/	87.5/									
9.0	129.0	128.8	128.4	128.0	127.8	125.0	123.1	100.0	100.0	9.4	9.9									
10.0	116.5	116.3	115.8	115.5	115.2	114.8	114.6	100.0	100.0	96.7	87.5	75.0/	75.0/	71.6/						
12.0	90.7	90.6	90.4	90.2	90.0	89.8	89.6	89.6	89.4	89.2	85.3	75.0	75.0	70.5	62.5	60.9/	50.0/	50.0/		
14.0	72.1	73.0	72.7	72.5	72.3	72.1	71.9	71.8	71.6	71.4	71.3	71.1	70.7	66.6	61.9	58.3	50.0	50.0	47.5/	37.5/
16.0	63.7/	61.0	60.7	60.4	60.2	60.0	59.8	59.7	59.4	59.2	59.1	58.9	58.7	58.4	58.3	54.9	50.0	47.7	44.8	37.5
18.0	14.8	53.3/	52.4	52.1	51.4	51.2	50.9	50.8	50.5	50.3	50.2	50.0	49.8	49.5	49.5	49.2	48.1	45.1	42.3	37.5
20.0		17.5	45.7	45.3	45.1	44.5	44.2	44.1	43.8	43.6	43.4	43.2	43.0	42.8	42.7	42.4	42.3	42.2	40.3	36.6
22.0			45.4/	40.0	39.7	39.6	39.0	38.8	38.5	38.3	38.1	37.9	37.7	37.5	37.3	37.1	37.0	36.8	36.5	34.0
24.0			20.1	38.4/	35.4	35.3	35.1	34.6	34.3	34.0	33.9	33.6	33.4	33.2	33.0	32.8	32.7	32.4	32.2	31.7
26.0				22.7	32.8/	31.7	31.5	31.5	30.8	30.5	30.3	30.1	29.9	29.6	29.5	29.2	29.1	28.9	28.6	28.5
28.0					25.4	28.7	28.5	28.5	28.2	27.6	27.4	27.2	26.9	26.7	26.5	26.3	26.2	25.9	25.6	25.6
30.0							26.0	25.9	25.7	25.5	25.3	24.7	24.4	24.2	24.0	23.7	23.6	23.3	23.1	23.0
32.0							25.2/	23.7	23.5	23.3	23.1	22.9	22.3	22.0	21.8	21.6	21.5	21.2	20.9	20.9
34.0							30.7	22.5/	21.6	21.4	21.2	21.0	20.8	20.2	19.9	19.7	19.6	19.3	19.0	19.0
36.0								33.3	20.0/	19.7	19.5	19.3	19.1	18.9	18.3	18.1	17.9	17.6	17.4	17.3
38.0									35.9	18.2	18.0	17.8	17.6	17.4	17.3	16.6	16.5	16.2	15.9	15.8
40.0										17.8/	16.7	16.5	16.3	16.0	15.9	15.6	15.2	14.9	14.6	14.5
42.0										38.6	16.0/	15.3	15.1	14.9	14.8	14.4	14.3	13.7	13.5	13.4
44.0											41.2	14.3/	14.0	13.8	13.7	13.3	13.2	13.0	12.4	12.3
46.0												43.9	13.1	12.8	12.7	12.3	12.2	12.0	11.6	11.6
48.0														12.8/	12.0	11.8	11.4	11.3	11.1	10.7
50.0														46.5	11.5/	11.0	10.6	10.5	10.3	9.9
52.0															49.1	10.4/	9.9	9.8	9.6	9.1
54.0																51.8	9.2	9.1	8.8	8.2
56.0																	9.1/	8.4	8.1	7.7
58.0																	54.4	8.2/	7.5	6.9
60.0																		57.1	7.1/	6.4
62.0																			59.7	5.9
64.0																				5.2
65.0																				62.3
吊り掛数	16	16	14	12	12	10	10	8	8	8	7	6	6	6	5	5	4	4	4	3

- 注) 1. 上表に示す定格総荷重は、水平堅土上の定置荷役における値で、転倒荷重の78%以内、および移動式クレーン構造規格で定める前方安定度 1.15 以上です。
- 2. 実際につり上げられる荷重は、上表の定格総荷重からフックなどのつり具一切の質量を差し引いた値です。
- 3. □(ハッチング)内の値は強度に基づいています。
- 4. 作業半径とは、荷をつった状態での旋回中心からつり荷の重心までの水平距離です。
- 5. カウンタウェイトは、標準仕様(91.0t)です。
- 6. 表中の 00/00 は、定格総荷重 t/作業半径 m を示します。
- 7. 巻上ロープ掛数と定格総荷重の最大値は下表のとおりです。

フック	フック 容量(t)	フック 重量(t)	定格総荷重の最大値(t)										
			16本掛	14本掛	12本掛	10本掛	8本掛	7本掛	6本掛	5本掛	4本掛	3本掛	2本掛
200/125	3.0/2.6	200.0	175.0	150.0	125.0	100.0	87.5	75.0	62.5	50.0	37.5	25.0	—
80	2.0	—	—	—	—	—	80.0	75.0	62.5	50.0	37.5	25.0	13.5
35/25	0.94	—	—	—	—	—	—	—	—	—	35.0	25.0	13.5
13.5	0.62	—	—	—	—	—	—	—	—	—	—	—	13.5

定格総荷重表

91.0t カウンタウェイト仕様



■主ブーム(ライトトップブーム)

単位：t

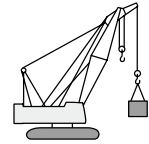
作業半径 (m)	主ブーム長さ(m)					
	73.15	76.20	79.25	82.30	85.35	88.40
14.5	37.5	34.5/15.0	32.7/15.5	31.5/16.1	25.0/16.5	25.0/17.0
16.0	36.0	33.5	32.1			
18.0	34.4	31.9	30.6	29.7	25.0	25.0
20.0	32.9	30.4	29.1	28.2	25.0	24.1
22.0	31.6	29.1	27.9	26.9	25.0	23.2
24.0	30.4	27.9	26.8	25.7	24.2	22.1
26.0	28.8	26.5	25.6	24.6	23.2	21.1
28.0	26.2	25.2	24.5	23.6	22.3	20.1
30.0	23.8	23.6	23.3	22.6	21.1	19.1
32.0	21.8	21.7	21.6	21.5	19.9	18.1
34.0	19.9	19.9	19.7	19.7	18.7	17.1
36.0	18.3	18.3	18.2	18.1	17.7	16.1
38.0	16.9	16.8	16.7	16.7	16.5	15.1
40.0	15.6	15.6	15.4	15.4	15.4	14.2
42.0	14.5	14.5	14.3	14.3	14.3	13.4
44.0	13.4	13.4	13.2	13.2	13.2	12.5
46.0	12.5	12.5	12.3	12.3	12.2	11.8
48.0	11.6	11.5	11.4	11.4	11.3	11.1
50.0	10.7	10.7	10.6	10.5	10.5	10.3
52.0	10.0	10.0	9.9	9.8	9.8	9.6
54.0	9.3	9.3	9.1	9.1	9.0	9.0
56.0	8.6	8.6	8.5	8.4	8.4	8.4
58.0	8.0	8.0	7.8	7.8	7.7	7.7
60.0	7.4	7.3	7.2	7.2	7.1	7.1
62.0	6.8	6.7	6.7	6.6	6.6	6.6
64.0	6.3	6.1	6.1	6.1	6.0	6.0
66.0	6.1/64.9	5.6	5.6	5.6	5.6	5.6
68.0		5.4/67.5	5.3	5.2	5.2	5.2
70.0	4.9		4.8	4.9	4.9	
72.0	4.9/70.2		4.4	4.4	4.5	
74.0		4.3/72.8	4.0	4.0	4.0	
76.0			3.8/74.8	3.6	3.6	
77.4		3.3		3.3		
ロ-フ*掛数	3	3	3	3	2	2

- 注) 1. 上表に示す定格総荷重は、水平堅土上の定置荷役における値で、転倒荷重の78%以内、および移動式クレーン構造規格で定める前方安定度 1.15 以上です。
 2. 実際につり上げられる荷重は、上表の定格総荷重からフックなどのつり具一切の質量を差し引いた値です。
 3. □(ハッチング)内の値は強度に基づいています。
 4. 作業半径とは、荷をつった状態での旋回中心からつり荷の重心までの水平距離です。
 5. カウンタウェイトは、標準仕様(91.0t)です。
 6. 表中の 00/00 は、定格総荷重/t 作業半径 m を示します。
 7. 巻上ロープ掛数と定格総荷重の最大値は下表のとおりです。

フック 容量(t)	フック 重量(t)	定格総荷重の最大値(t)											
		16本掛	14本掛	12本掛	10本掛	8本掛	7本掛	6本掛	5本掛	4本掛	3本掛	2本掛	1本掛
200/125	3.0/2.6	200.0	175.0	150.0	125.0	100.0	87.5	75.0	62.5	50.0	37.5	25.0	—
80	2.0	—	—	—	—	—	80.0	75.0	62.5	50.0	37.5	25.0	13.5
35/25	0.94	—	—	—	—	—	—	—	—	—	35.0	25.0	13.5
13.5	0.62	—	—	—	—	—	—	—	—	—	—	—	13.5

定格総荷重表

91.0tカウンタウェイト仕様



単位：t

■ショートジブ(ヘビートップブーム)

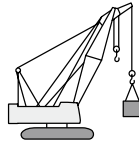
作業半径 (m)	主ブーム長さ(m)																			
	15.25	18.30	21.35	24.40	27.45	30.50	33.50	36.55	39.60	42.65	45.70	48.75	51.80	54.85	57.90	60.95	64.00	67.05	70.10	73.15
5.5	13.5		13.5/ 6.5																	
6.0	13.5	13.5		13.5/ 7.1	13.5/ 7.6															
7.0	13.5	13.5	13.5			13.5/ 8.1	13.5/ 8.7													
8.0	13.5	13.5	13.5	13.5	13.5			13.5/ 9.2	13.5/ 9.7											
9.0	13.5	13.5	13.5	13.5	13.5	13.5	13.5			13.5/ 10.2	13.5/ 10.8	13.5/ 11.3	13.5/ 11.8							
10.0	13.5	13.5	13.5	13.5	13.5	13.5	13.5	13.5	13.5					13.5/ 12.4	13.5/ 12.9	13.5/ 13.4	13.5/ 13.9			
12.0	13.5	13.5	13.5	13.5	13.5	13.5	13.5	13.5	13.5	13.5	13.5	13.5	13.5					13.5/ 14.5	13.5/ 15.0	13.5/ 15.5
14.0	13.5	13.5	13.5	13.5	13.5	13.5	13.5	13.5	13.5	13.5	13.5	13.5	13.5	13.5	13.5	13.5	13.5	13.5	13.5	13.5
16.0	13.5	13.5	13.5	13.5	13.5	13.5	13.5	13.5	13.5	13.5	13.5	13.5	13.5	13.5	13.5	13.5	13.5	13.5	13.5	13.5
18.0	13.5/ 16.1	13.5	13.5	13.5	13.5	13.5	13.5	13.5	13.5	13.5	13.5	13.5	13.5	13.5	13.5	13.5	13.5	13.5	13.5	13.5
20.0		13.5/ 18.7	13.5	13.5	13.5	13.5	13.5	13.5	13.5	13.5	13.5	13.5	13.5	13.5	13.5	13.5	13.5	13.5	13.5	13.5
22.0			13.5/ 21.4	13.5	13.5	13.5	13.5	13.5	13.5	13.5	13.5	13.5	13.5	13.5	13.5	13.5	13.5	13.5	13.5	13.5
24.0				13.5	13.5	13.5	13.5	13.5	13.5	13.5	13.5	13.5	13.5	13.5	13.5	13.5	13.5	13.5	13.5	13.5
26.0					13.5	13.5	13.5	13.5	13.5	13.5	13.5	13.5	13.5	13.5	13.5	13.5	13.5	13.5	13.5	13.5
28.0					13.5/ 26.7	13.5	13.5	13.5	13.5	13.5	13.5	13.5	13.5	13.5	13.5	13.5	13.5	13.5	13.5	13.5
30.0						13.5/ 29.3	13.5	13.5	13.5	13.5	13.5	13.5	13.5	13.5	13.5	13.5	13.5	13.5	13.5	13.5
32.0							13.5/ 31.9	13.5	13.5	13.5	13.5	13.5	13.5	13.5	13.5	13.5	13.5	13.5	13.5	13.5
34.0								13.5	13.5	13.5	13.5	13.5	13.5	13.5	13.5	13.5	13.5	13.5	13.5	13.5
36.0								13.5/ 34.6	13.5	13.5	13.5	13.5	13.5	13.5	13.5	13.5	13.5	13.5	13.5	13.5
38.0									13.5/ 37.2	13.5	13.5	13.5	13.5	13.5	13.5	13.5	13.5	13.5	13.5	13.5
40.0										13.5/ 39.9	13.5	13.5	13.5	13.5	13.5	13.5	13.5	13.5	13.5	13.5
42.0											13.5	13.5	13.5	13.5	13.5	13.5	13.5	13.5	13.5	13.5
44.0											13.5/ 42.5	13.5	13.5	13.5	13.5	13.5	13.5	13.5	13.5	13.5
46.0												13.5/ 45.1	12.8	12.6	12.4	12.0	11.9	11.7	11.3	11.2
48.0													12.0/ 47.8	11.7	11.5	11.1	11.0	10.8	10.4	10.3
50.0														10.9	10.8	10.3	10.2	10.0	9.5	9.4
52.0														10.8/ 50.4	10.0	9.6	9.5	9.2	8.7	8.5
54.0															9.7/ 53.0	8.9	8.7	8.4	7.9	7.8
56.0																8.3/ 55.7	8.0	7.7	7.2	7.1
58.0																	7.4	7.1	6.6	6.4
60.0																		7.3/ 58.3	6.5	6.0
62.0																			6.2/ 61.0	5.4
64.0																				4.7
66.0																				63.6
66.2																				4.2
ロ-7掛数	1	1	1	1	1	1	1	1	1	1	1	1	1	1	1	1	1	1	1	1

- 注) 1. 上表に示す定格総荷重は、水平堅土上の定置荷役における値で、転倒荷重の78%以内、および移動式クレーン構造規格で定める前方安定度1.15以上です。
- 2. 実際につり上げられる荷重は、上表の定格総荷重からフックなどのつり具一切の質量を差し引いた値です。
- 3. □(ハッチング)内の値は強度に基づいています。
- 4. 作業半径とは、荷をつった状態での旋回中心からつり荷の重心までの水平距離です。
- 5. カウンタウェイトは、標準仕様(91.0t)です。
- 6. 表中の00/00は、定格総荷重t/作業半径mを示します。
- 7. 巻上ロープ掛数と定格総荷重の最大値は下表のとおりです。

フック 容量(t)	フック 重量(t)	定格総荷重の最大値(t)											
		16本掛	14本掛	12本掛	10本掛	8本掛	7本掛	6本掛	5本掛	4本掛	3本掛	2本掛	1本掛
200/125	3.0/2.6	200.0	175.0	150.0	125.0	100.0	87.5	75.0	62.5	50.0	37.5	25.0	—
80	2.0	—	—	—	—	—	80.0	75.0	62.5	50.0	37.5	25.0	13.5
35/25	0.94	—	—	—	—	—	—	—	—	—	35.0	25.0	13.5
13.5	0.62	—	—	—	—	—	—	—	—	—	—	—	13.5

定格総荷重表

91.0t カウンタウェイト仕様



単位：t

■ ショートジブ(ライトトップブーム)

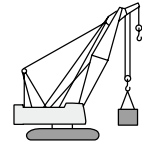
作業半径 (m)	主ブーム長さ(m)				
	73.15	76.20	79.25	82.30	85.35
15.4	13.5	13.5/15.9	13.5/16.5	13.5/17.0	13.5/17.5
16.0	13.5	13.5	13.5	13.5	13.5
18.0	13.5	13.5	13.5	13.5	13.5
20.0	13.5	13.5	13.5	13.5	13.5
22.0	13.5	13.5	13.5	13.5	13.5
24.0	13.5	13.5	13.5	13.5	13.5
26.0	13.5	13.5	13.5	13.5	13.5
28.0	13.5	13.5	13.5	13.5	13.5
30.0	13.5	13.5	13.5	13.5	13.5
32.0	13.5	13.5	13.5	13.5	13.5
34.0	13.5	13.5	13.5	13.5	13.5
36.0	13.5	13.5	13.5	13.5	13.5
38.0	13.5	13.5	13.5	13.5	13.5
40.0	13.5	13.5	13.5	13.5	13.5
42.0	13.5	13.5	13.5	13.5	13.5
44.0	13.2	13.1	13.0	13.0	13.1
46.0	12.2	12.1	12.0	12.0	12.1
48.0	11.3	11.2	11.1	11.1	11.2
50.0	10.5	10.4	10.3	10.3	10.4
52.0	9.7	9.6	9.5	9.5	9.6
54.0	9.0	8.9	8.8	8.8	8.9
56.0	8.3	8.2	8.1	8.1	8.2
58.0	7.7	7.6	7.5	7.4	7.5
60.0	7.1	7.0	6.9	6.8	6.9
62.0	6.5	6.4	6.3	6.3	6.4
64.0	6.0	5.9	5.8	5.8	5.8
66.0	5.5	5.4	5.3	5.3	5.3
68.0	5.5/66.2	5.0	4.8	4.8	4.9
70.0		4.8/68.8	4.4	4.4	4.4
72.0			4.1/71.5	4.0	4.0
74.0		3.6		3.6	
76.0			3.6/74.1	3.3	
76.7				3.2	
ロープ掛数	1	1	1	1	1

- 注) 1. 上表に示す定格総荷重は、水平堅土上の定置荷役における値で、転倒荷重の78%以内、および移動式クレーン構造規格で定める前方安定度 1.15 以上です。
 2. 実際につり上げられる荷重は、上表の定格総荷重からフックなどのつり具一切の質量を差し引いた値です。
 3. □(ハッチング)内の値は強度に基づいています。
 4. 作業半径とは、荷をつった状態での旋回中心からつり荷の重心までの水平距離です。
 5. カウンタウェイトは、標準仕様(91.0t)です。
 6. 表中の 00/00 は、定格総荷重 t / 作業半径 m を示します。
 7. 巻上ロープ掛数と定格総荷重の最大値は下表のとおりです。

フック 容量(t)	フック 重量(t)	定格総荷重の最大値(t)											
		16本掛	14本掛	12本掛	10本掛	8本掛	7本掛	6本掛	5本掛	4本掛	3本掛	2本掛	1本掛
200/125	3.0/2.6	200.0	175.0	150.0	125.0	100.0	87.5	75.0	62.5	50.0	37.5	25.0	—
80	2.0	—	—	—	—	—	80.0	75.0	62.5	50.0	37.5	25.0	13.5
35/25	0.94	—	—	—	—	—	—	—	—	—	35.0	25.0	13.5
13.5	0.62	—	—	—	—	—	—	—	—	—	—	—	13.5

定格総荷重表

91.0t カウンタウェイト仕様



単位：t

■ ショートジブ付き主ブーム(ヘビートップブーム)

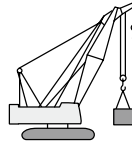
作業半径 (m)	主ブーム長さ(m)																				
	15.25	18.30	21.35	24.40	27.45	30.50	33.50	36.55	39.60	42.65	45.70	48.75	51.80	54.85	57.90	60.95	64.00	67.05	70.10	73.15	
4.6	200.0	197.1/	175.0/																		
5.0	199.2	5.2	5.7																		
6.0	189.0	188.8	175.0	150.0/	150.0/																
7.0	163.3	163.1	162.7	6.2	6.8	125.0/	125.0/														
8.0	143.7	143.5	143.1	150.0	150.0	7.3	7.8	100.0/	100.0/												
9.0	128.2	128.0	127.6	142.7	142.5	125.0	125.0	8.3	8.9	98.8/	86.9/										
10.0	115.7	115.4	114.9	127.2	127.0	125.0	123.1	9.4	9.9	75.0/	75.0/	70.9/									
12.0	89.9	89.7	89.5	114.6	114.3	113.9	113.8	100.0	100.0	10.5	11.0	11.5	60.0/	50.0/	50.0/						
14.0	71.2	72.2	71.8	114.3	114.3	113.9	113.8	100.0	100.0	11.5	12.0	12.5	62.5	50.0	50.0	46.6/	37.5/				
16.0	62.8/	60.2	59.8	71.6	71.4	71.2	71.0	70.9	70.7	12.5	13.0	13.5	65.8	50.0	50.0	14.2	14.7				
18.0	14.8	52.5/	51.4	59.6	59.3	59.1	58.9	58.8	58.5	13.5	14.0	14.5	69.7	50.0	50.0						
20.0		17.5	51.1	59.3	59.3	59.3	59.3	59.3	59.3	14.5	15.0	15.5	70.9	50.0	50.0						
22.0			44.8	44.5	44.2	43.6	43.3	43.2	42.9	15.5	16.0	16.5	72.0	50.0	50.0						
24.0			44.6/	39.2	38.8	38.7	38.1	37.9	37.6	16.5	17.0	17.5	73.0	50.0	50.0						
26.0			20.1	37.6/	34.5	34.5	34.2	33.7	33.4	17.5	18.0	18.5	74.0	50.0	50.0						
28.0				22.7	32.0/	30.9	30.7	30.6	29.9	18.5	19.0	19.5	75.0	50.0	50.0						
30.0					25.4	27.9	27.7	27.6	27.3	19.5	20.0	20.5	76.0	50.0	50.0						
32.0								25.2	24.8	20.5	21.0	21.5	77.0	50.0	50.0						
34.0								24.4/	22.9	21.5	22.0	22.5	78.0	50.0	50.0						
36.0								30.7	21.6/	20.7	20.5	20.3	79.0	50.0	50.0						
38.0									33.3	19.1/	18.8	18.6	80.0	50.0	50.0						
40.0										35.9	17.4	17.1	81.0	50.0	50.0						
42.0											17.0/	15.8	82.0	50.0	50.0						
44.0											38.6	15.1/	83.0	50.0	50.0						
46.0												41.2	84.0	50.0	50.0						
48.0													13.4/	13.0	12.8	12.7	12.3	12.2	12.0	11.5	11.4
50.0													43.9	12.1	11.8	11.7	11.3	11.2	11.0	10.6	10.6
52.0																11.9/	11.0	10.8	10.5	10.4	10.1
54.0																46.5	10.6/	10.6	10.0	9.7	9.7
56.0																	49.1	9.4/	9.4	9.0	8.8
58.0																		51.8	8.3	8.1	8.0
60.0																			8.2/	7.4	7.0
62.0																			54.4	7.1/	6.4
64.0																				57.1	5.9
65.0																					5.8
16	16	14	12	12	10	10	8	8	8	7	6	6	6	5	5	4	4	4	4	4	3

- 注) 1. 上表に示す定格総荷重は、水平堅土上の定置荷役における値で、転倒荷重の78%以内、および移動式クレーン構造規格で定める前方安定度 1.15 以上です。
 2. 実際につり上げられる荷重は、上表の定格総荷重からフックなどのつり具一切の質量を差し引いた値です。
 3. □(ハッチング)内の値は強度に基づいています。
 4. 作業半径とは、荷をつった状態での旋回中心からつり荷の重心までの水平距離です。
 5. カウンタウェイトは、標準仕様(91.0t)です。
 6. 表中の 00/00 は、定格総荷重 t/作業半径 m を示します。
 7. 巻上ロープ掛数と定格総荷重の最大値は下表のとおりです。

フック	フック 容量(t)	重量(t)	定格総荷重の最大値(t)										
			16本掛	14本掛	12本掛	10本掛	8本掛	7本掛	6本掛	5本掛	4本掛	3本掛	2本掛
200/125	3.0/2.6	200.0	175.0	150.0	125.0	100.0	87.5	75.0	62.5	50.0	37.5	25.0	—
80	2.0	—	—	—	—	—	80.0	75.0	62.5	50.0	37.5	25.0	13.5
35/25	0.94	—	—	—	—	—	—	—	—	—	35.0	25.0	13.5
13.5	0.62	—	—	—	—	—	—	—	—	—	—	—	13.5

定格総荷重表

91.0 t カウンタウェイト仕様



■ ショートジブ付き主ブーム(ライトトップブーム)

単位：t

作業半径 (m)	主ブーム長さ(m)				
	73.15	76.20	79.25	82.30	85.35
14.5	37.5	34.5/15.0	32.7/15.5	31.5/16.1	25.0/16.5
16.0	36.0	33.5	32.1		
18.0	34.4	31.9	30.6	29.4	25.0
20.0	32.9	30.4	29.1	27.3	25.0
22.0	31.5	28.8	27.5	26.0	25.0
24.0	29.5	27.0	25.9	24.8	24.2
26.0	27.9	25.6	24.7	23.7	23.2
28.0	25.3	24.3	23.6	22.7	22.3
30.0	23.0	22.7	22.4	21.7	20.2
32.0	20.9	20.8	20.7	20.6	19.0
34.0	19.0	19.0	18.8	18.8	17.8
36.0	17.4	17.4	17.3	17.2	16.8
38.0	16.0	15.9	15.8	15.8	15.6
40.0	14.7	14.7	14.5	14.5	14.5
42.0	13.6	13.5	13.4	13.4	13.4
44.0	12.5	12.4	12.3	12.3	12.3
46.0	11.5	11.4	11.4	11.4	11.3
48.0	10.6	10.5	10.5	10.5	10.4
50.0	9.8	9.7	9.6	9.6	9.6
52.0	9.1	9.0	8.9	8.9	8.9
54.0	8.4	8.3	8.1	8.2	8.1
56.0	7.7	7.6	7.5	7.5	7.5
58.0	7.1	7.0	6.9	6.9	6.8
60.0	6.5	6.4	6.3	6.3	6.2
62.0	5.9	5.8	5.7	5.7	5.7
64.0	5.4	5.2	5.2	5.2	5.1
66.0	5.2/64.9	4.7	4.7	4.7	4.7
68.0		4.5/67.5	4.2	4.2	4.2
70.0			3.8	3.8	3.8
72.0			3.8/70.2	3.4	3.4
74.0				3.3/72.8	3.0
74.8					2.7
吊フック数	3	3	3	3	2

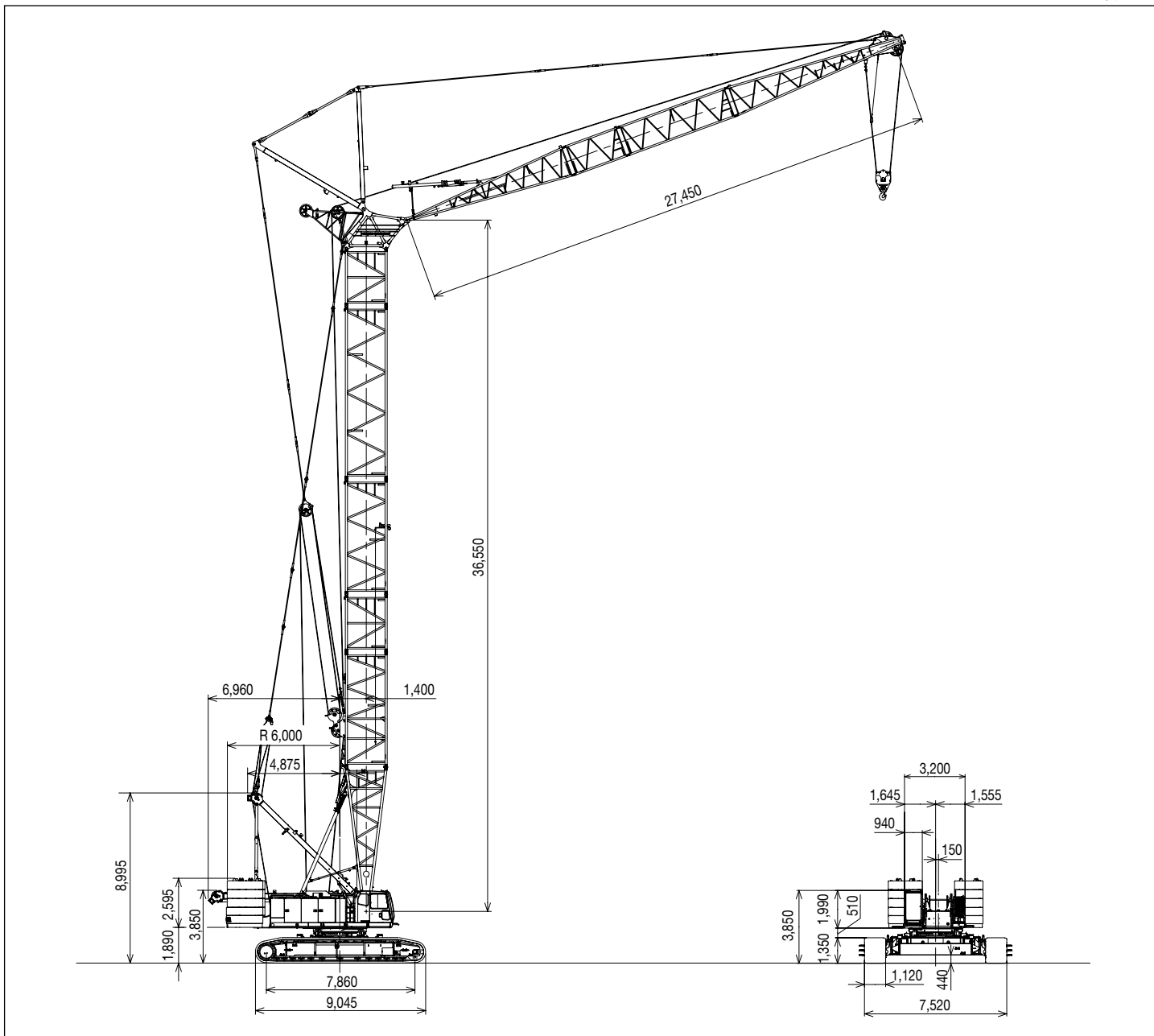
- 注) 1. 上表に示す定格総荷重は、水平堅土上の定置荷役における値で、転倒荷重の78%以内、および移動式クレーン構造規格で定める前方安定度 1.15 以上です。
 2. 実際につり上げられる荷重は、上表の定格総荷重からフックなどのつり具一切の質量を差し引いた値です。
 3. □(ハッチング)内の値は強度に基づいています。
 4. 作業半径とは、荷をつった状態での旋回中心からつり荷の重心までの水平距離です。
 5. カウンタウェイトは、標準仕様(91.0 t)です。
 6. 表中の 00/00 は、定格総荷重 t/作業半径 m を示します。
 7. 巻上ロープ掛数と定格総荷重の最大値は下表のとおりです。

フック 容量(t)	フック 重量(t)	定格総荷重の最大値(t)											
		16本掛	14本掛	12本掛	10本掛	8本掛	7本掛	6本掛	5本掛	4本掛	3本掛	2本掛	1本掛
200/125	3.0/2.6	200.0	175.0	150.0	125.0	100.0	87.5	75.0	62.5	50.0	37.5	25.0	—
80	2.0	—	—	—	—	—	80.0	75.0	62.5	50.0	37.5	25.0	13.5
35/25	0.94	—	—	—	—	—	—	—	—	—	35.0	25.0	13.5
13.5	0.62	—	—	—	—	—	—	—	—	—	—	—	13.5

寸法図 / 仕様

■寸法図

単位：mm

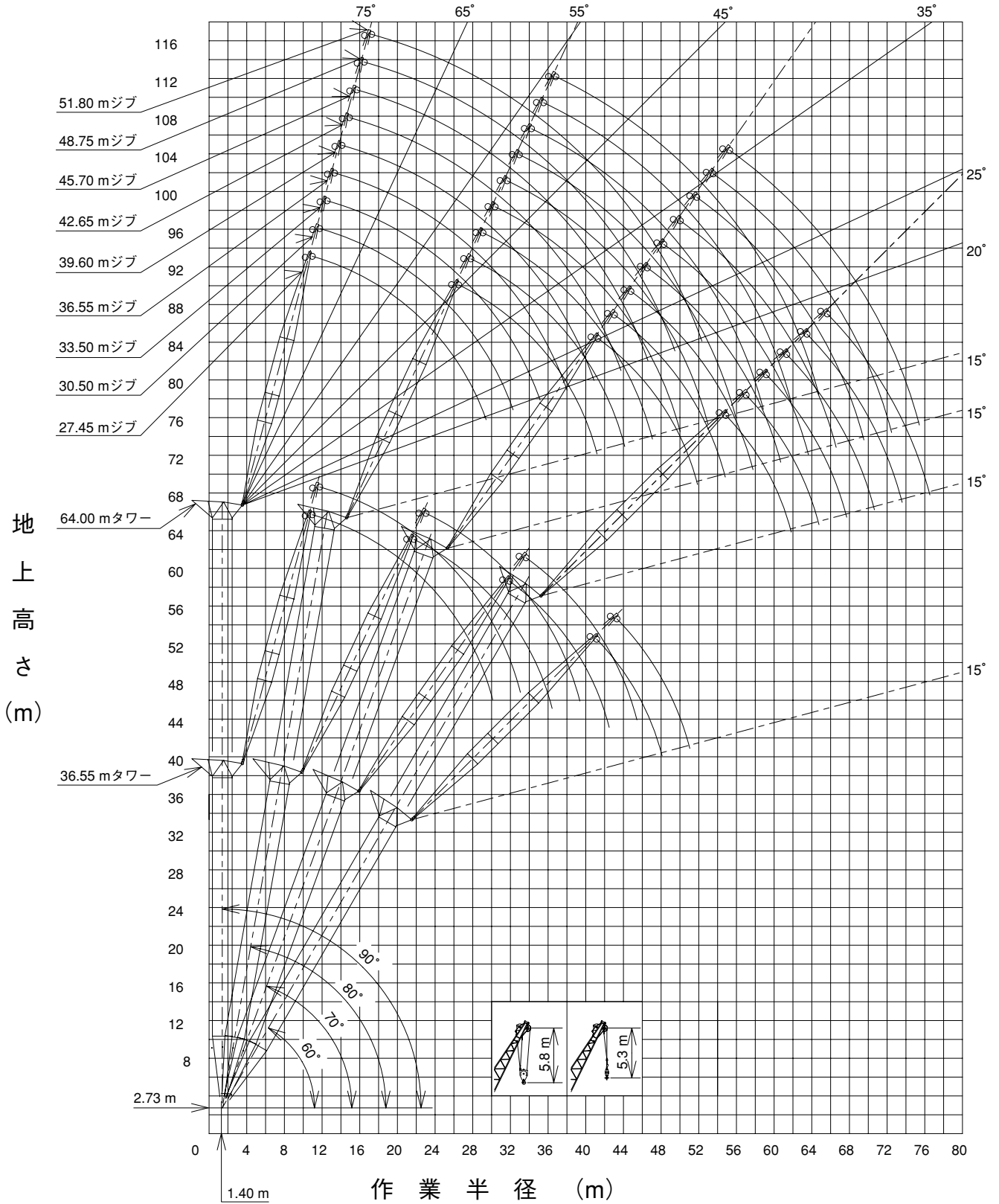


■仕様

		タワー仕様
最大吊上げ荷重×作業半径	t×m	25×18.0
タワー長さ	m	36.55~64.00
タワージブ長さ	m	27.45~51.80
タワー+ジブ最長	m	64.00+51.80
フロントドラム巻上 / 巻下ロープ速度	m/min	※110/110
バックドラム巻上 / 巻下ロープ速度	m/min	※110/110
タワー起伏速度	m/min	※55
アーム起伏ロープ速度	m/min	※24×2
旋回速度	min ⁻¹	※1.5
走行速度(高速/低速)	km/h	※1.1/0.5
登坂能力	% (度)	30(17)
エンジン名称		三菱6M70-TL 排ガス三次規制対応
定格出力	kW/min ⁻¹ (ps/rpm)	272/2,000(370/2,000)*1
接地圧	kPa(kgf/cm ²)	131(1.33) (タワー+タワージブ最長)
全装備質量	t	234 (タワー+タワージブ最長)

※：速度は負荷により変化します。 *1：ファン無し仕様

作業範囲図



定格総荷重表

■ 36.55 m タワー

単位：t

タワージブ 長さ (m)	27.45								30.50							
	90		80		70		60		90		80		70		60	
	2	1	2	1	2	1	2	1	2	1	2	1	2	1	2	1
10.0	25.0/10.8	13.5/11.3							25.0/11.6							
12.0	25.0	13.5							25.0	13.5/12.1						
14.0	25.0	13.5							25.0	13.5						
16.0	25.0	13.5							25.0	13.5						
18.0	25.0	13.5							24.2	13.5						
20.0	24.2	13.5	23.4/21.5						23.5	13.5						
22.0	23.2	13.5	23.2	13.5/22.1					22.7	13.5	21.9/22.8	13.5/23.4				
24.0	21.0	13.5	21.0	13.5					21.0	13.5	21.0	13.5				
26.0	18.6	13.5	18.6	13.5					18.6	13.5	18.6	13.5				
28.0	16.0	13.5	16.8	13.5					16.7	13.5	16.7	13.5				
30.0	14.1/28.7	11.3/29.7	15.2	13.5	14.2/31.5				15.1	13.5	15.1	13.5				
32.0			14.1	13.5	14.1	13.5/32.3			12.3/31.6	11.5	14.0	13.5	13.1/33.3			
34.0			12.9	12.9	12.9	12.9				10.5/32.6	12.8	12.8	12.8	12.8		
36.0			12.0/35.7	11.7	11.9	11.9					11.8	11.8	11.8	11.8		
38.0				11.4/36.7	11.2	11.2	10.1/40.7	9.9/41.5			11.1	11.1	11.1	11.1		
40.0					10.5	10.5					10.9/38.6	10.5/39.6	10.4	10.4	9.3/42.8	9.1/43.7
42.0					9.9/41.7	9.7	9.8	9.8					9.7	9.7		
44.0						9.5/42.8	9.2	9.2					9.1	9.1	9.1	9.1
46.0							8.7	8.7					8.9/44.7	8.6/45.7	8.6	8.6
48.0								8.2							8.2	8.2
50.0							8.4/47.4								7.8	7.8
52.0								8.1/48.4							7.7/50.3	7.3/51.3

- 注) 1. 上表に示す定格総荷重は、水平堅土上の定置荷役における値で、転倒荷重の78%以内、および移動式クレーン構造規格で定める前方安定度1.15以上です。
 2. 実際につり上げられる荷重は、上表の定格総荷重からフック等のつり具一切の質量を差し引いた値です。
 3. □(ハッチング)内の値は強度に基づいています。
 4. 作業半径とは、荷をつった状態での旋回中心からつり荷の重心までの水平距離です。
 5. カウンタウイトは、標準仕様(91.0 t)です。
 6. 表中の 00/00 は、定格総荷重 t / 作業半径 m を示します。
 7. 使用するフックは、以下の通りです。
 2本掛・・・35 / 25t フック(フック質量 940 kg)
 1本掛・・・13.5 フック(フック質量 620 kg)

定格総荷重表

■ 39.60 m タワー

単位：t

タワージブ長さ (m)	27.45								30.50								
	90		80		70		60		90		80		70		60		
	2	1	2	1	2	1	2	1	2	1	2	1	2	1	2	1	
10.0	25.0/10.8	13.5/11.3							25.0/11.6								
12.0	25.0	13.5							25.0	13.5/12.1							
14.0	25.0	13.5							25.0	13.5							
16.0	25.0	13.5							25.0	13.5							
18.0	25.0	13.5							24.2	13.5							
20.0	24.2	13.5							23.5	13.5							
22.0	23.2	13.5	23.1	13.5/22.6					22.7	13.5	21.4/23.3	13.5/23.9					
24.0	20.9	13.5	20.9	13.5					21.0	13.5	20.9	13.5					
26.0	18.5	13.5	18.6	13.5					18.6	13.5	18.6	13.5					
28.0	16.1	13.5	16.8	13.5					16.7	13.5	16.7	13.5					
30.0	14.3/28.7	11.7/29.7	15.2	13.5	13.5/32.6	13.2/33.3			15.1	13.5	15.1	13.5					
32.0			14.1	13.5					12.5/31.6	11.7	14.0	13.5	12.5/34.3	12.1/35.1			
34.0			12.9	12.9	12.9	12.9				10.8/32.6	12.8	12.8	11.8	11.8			
36.0			11.9	11.9	11.9	11.9					11.8	11.8	11.8	11.8			
38.0					11.2	11.2					11.1	11.1	11.1	11.1			
40.0			11.8/36.2	11.3/37.2	10.5	10.5					10.6/39.2	10.1	10.4	10.4			
42.0					9.8	9.8	9.6/42.2	9.4/43.1				9.7	9.7	9.7			
44.0							9.2	9.2				10.1/40.2	9.1	9.1	8.8/44.4	8.7/45.2	
46.0					9.5/42.8	9.1/43.8	8.7	8.7					8.6/45.7	8.5	8.6	8.6	
48.0							8.3	8.3						8.3/46.7	8.2	8.2	
50.0															7.8	7.8	
52.0							8.1/48.9	7.8/49.9								7.4/51.8	7.3
54.0																	7.1/52.8
56.0																	

単位：t

タワージブ長さ (m)	33.50							
	90		80		70		60	
	2	1	2	1	2	1	2	1
12.0	25.0/12.4	13.5/12.9						
14.0	25.0	13.5						
16.0	24.2	13.5						
18.0	23.4	13.5						
20.0	22.6	13.5						
22.0	21.8	13.5	20.2/24.6	13.5/25.2				
24.0	21.0	13.5						
26.0	18.8	13.5	18.6	13.5				
28.0	16.7	13.5	16.7	13.5				
30.0	15.3	13.5	15.2	13.5				
32.0	14.1	13.5	14.0	13.5				
34.0	12.1	12.1	12.8	12.8	11.7/36.1	11.4/36.8		
36.0	11.4/34.4	9.6/35.4	11.8	11.8				
38.0			11.1	11.1	11.1	11.1		
40.0			10.3	10.3	10.4	10.4		
42.0			9.7	9.7	9.7	9.7		
44.0					9.1	9.1	8.3/46.5	8.1/47.4
46.0			9.6/42.1	8.5/43.1	8.5	8.5		
48.0					8.1	8.1	8.1	8.1
50.0							7.7	7.7
52.0					7.9/48.7	7.6/49.7	7.3	7.3
54.0							6.9	6.9
56.0								
58.0							6.7/54.8	6.4/55.8

- 注) 1. 上表に示す定格総荷重は、水平堅土上の定置荷役における値で、転倒荷重の78%以内、および移動式クレーン構造規格で定める前方安定度1.15以上です。
 2. 実際につり上げられる荷重は、上表の定格総荷重からフック等のつり具一切の質量を差し引いた値です。
 3. □(ハッチング)内の値は強度に基づいています。
 4. 作業半径とは、荷をつた状態での旋回中心からつり荷の重心までの水平距離です。
 5. カウンタウエイトは、標準仕様(91.0t)です。
 6. 表中の00/00は、定格総荷重/作業半径mを示します。
 7. 使用するフックは、以下の通りです。
 2本掛・・・35 / 25t フック(フック質量 940 kg)
 1本掛・・・13.5 フック(フック質量 620 kg)

定格総荷重表

■ 42.65 m タワー

単位：t

タワージブ長さ (m)	27.45								30.50								
	90		80		70		60		90		80		70		60		
	2	1	2	1	2	1	2	1	2	1	2	1	2	1	2	1	
10.0	25.0/10.8	13.5/11.3							25.0/11.6								
12.0	25.0	13.5							25.0	13.5/12.1							
14.0	25.0	13.5							25.0	13.5							
16.0	25.0	13.5							25.0	13.5							
18.0	25.0	13.5							24.2	13.5							
20.0	24.2	13.5							23.5	13.5							
22.0	23.2	13.5	22.4/22.5	13.5/23.2					22.7	13.5	20.9/23.8						
24.0	20.9	13.5	20.9	13.5					21.0	13.5	20.6	13.5/24.5					
26.0	18.5	13.5	18.6	13.5					18.6	13.5	18.6	13.5					
28.0	16.3	13.5	16.8	13.5					16.7	13.5	16.7	13.5					
30.0	14.4/28.7	11.6/29.7	15.2	13.5	12.9/33.6				15.1	13.5	15.1	13.5					
32.0			14.1	13.5		12.5/34.4			12.6/31.6	11.9	14.0	13.5	11.9/35.4				
34.0			12.9	12.9	12.7					11.0/32.6	12.8	12.8		11.7/36.1			
36.0			11.9	11.9	11.9	11.9					11.8	11.8	11.8				
38.0			11.6/36.7	11.1/37.8	11.2	11.2					11.1	11.1	11.1	11.1			
40.0					10.5	10.5					10.3	10.4	10.4				
42.0					9.8	9.8	9.2/43.7				10.5/39.7	9.7	9.7				
44.0						9.0	9.1	8.9/44.6				10.1/40.7	9.1	9.1	8.5/45.9		
46.0					9.2/43.8		8.7	8.7					8.6	8.6	8.4	8.3/46.7	
48.0						8.8/44.8	8.3	8.3						8.4/46.8	8.1/47.8	8.2	8.2
50.0							7.9	7.9								7.8	7.8
52.0																7.4	7.4
54.0							7.8/50.4	7.5/51.4									6.9
56.0																7.1/53.4	
58.0																	6.8/54.4

- 注) 1. 上表に示す定格総荷重は、水平堅土上の定置荷役における値で、転倒荷重の78%以内、および移動式クレーン構造規格で定める前方安定度1.15以上です。
 2. 実際につり上げられる荷重は、上表の定格総荷重からフック等のつり具一切の質量を差し引いた値です。
 3. □(ハッチング)内の値は強度に基づいています。
 4. 作業半径とは、荷をつた状態での旋回中心からつり荷の重心までの水平距離です。
 5. カウンタウエイトは、標準仕様(91.0 t)です。
 6. 表中の 00/00 は、定格総荷重 t / 作業半径 m を示します。
 7. 使用するフックは、以下の通りです。
 2本掛・・・35 / 25t フック(フック質量 940 kg)
 1本掛・・・13.5 フック(フック質量 620 kg)

定格総荷重表

■ 42.65 m タワー

単位：t

タワージブ 長さ (m)	33.50								36.55							
	90		80		70		60		90		80		70		60	
	2	1	2	1	2	1	2	1	2	1	2	1	2	1	2	1
12.0	25.0/12.4	13.5/12.9							23.9/13.2	13.5/13.7						
14.0	25.0	13.5							23.6	13.5						
16.0	24.2	13.5							22.9	13.5						
18.0	23.4	13.5							22.2	13.5						
20.0	22.6	13.5							21.4	13.5						
22.0	21.8	13.5							20.7	13.5						
24.0	21.0	13.5	19.6/25.1	13.5/25.8					19.9	13.5	18.2/26.4	13.5/27.0				
26.0	18.8	13.5	18.6	13.5					18.8	13.5						
28.0	16.7	13.5	16.7	13.5					16.8	13.5	16.7	13.5				
30.0	15.3	13.5	15.1	13.5					15.2	13.5	15.1	13.5				
32.0	14.1	13.5	14.0	13.5					14.1	13.5	13.9	13.5				
34.0	12.2	12.2	12.8	12.8	11.3/37.1	10.9/37.9			12.9	12.9	12.7	12.7				
36.0	11.5/34.4	9.7/35.4	11.8	11.8					11.8	11.8	11.7	11.7	10.5/38.9	10.3/39.6		
38.0			11.1	11.1	10.9	10.9			10.0/37.3	9.0	11.0	11.0				
40.0			10.3	10.3	10.4	10.4				8.6/38.3	10.2	10.2	10.2	10.2		
42.0			9.7	9.7	9.7	9.7					9.6	9.6	9.6	9.6		
44.0					9.1	9.1					9.0	9.0	9.0	9.0		
46.0			9.5/42.6	9.1/43.6	8.5	8.5					8.5/45.6	8.3	8.4	8.4		
48.0					8.0	8.0	8.0	7.8/48.9					7.9	7.9	7.4/50.2	7.3/51.0
50.0					7.6/49.7	7.4	7.7	7.7			8.1/46.6	7.5	7.5			
52.0						7.3/50.7	7.3	7.3				7.1	7.1	7.2	7.2	
54.0							6.9	6.9				6.9/52.7	6.6/53.7	6.8	6.8	
56.0							6.5	6.5						6.4	6.4	
58.0							6.4/56.3	6.0/57.3						6.1	6.1	
60.0														5.8/59.2	5.5	
62.0															5.5/60.3	
64.0																

- 注) 1. 上表に示す定格総荷重は、水平堅土上の定置荷役における値で、転倒荷重の78%以内、および移動式クレーン構造規格で定める前方安定度1.15以上です。
 2. 実際につり上げられる荷重は、上表の定格総荷重からフック等のつり具一切の質量を差し引いた値です。
 3. □(ハッチング)内の値は強度に基づいています。

4. 作業半径とは、荷をつた状態での旋回中心からつり荷の重心までの水平距離です。
 5. カウンタウエイトは、標準仕様(91.0 t)です。
 6. 表中の 00/00 は、定格総荷重 t / 作業半径 m を示します。
 7. 使用するフックは、以下の通りです。
 2本掛・・・35 / 25t フック(フック質量 940 kg)
 1本掛・・・13.5 フック(フック質量 620 kg)

定格総荷重表

■ 45.70 m タワー

単位：t

タワージブ長さ(m)	27.45								30.50								
	90		80		70		60		90		80		70		60		
タワー角度(°)	90	90	80	80	70	70	60	60	90	90	80	80	70	70	60	60	
ロープ掛数	2	1	2	1	2	1	2	1	2	1	2	1	2	1	2	1	
10.0	25.0/10.8	13.5/11.3							25.0/11.6								
12.0	25.0	13.5							25.0	13.5/12.1							
14.0	25.0	13.5							25.0	13.5							
16.0	25.0	13.5							25.0	13.5							
18.0	25.0	13.5							24.2	13.5							
20.0	24.2	13.5							23.5	13.5							
22.0	23.2	13.5	21.7/23.1	13.5/23.7					22.7	13.5	20.3/24.4	13.5/25.0					
24.0	20.9	13.5	20.9	13.5					21.0	13.5							
26.0	18.5	13.5	18.6	13.5					18.6	13.5	18.6	13.5					
28.0	16.4	13.5	16.8	13.5					16.7	13.5	16.7	13.5					
30.0			15.2	13.5					15.1	13.5	15.1	13.5					
32.0	14.5/28.7	11.7/29.7															
34.0			14.1	13.5	12.4/34.7	12.1/35.4			12.6/31.6	11.9	14.0	13.5					
36.0			12.9	12.9						11.0/32.6	12.8	12.8	11.6/36.4	11.3/37.2			
38.0			11.9	11.9	11.9	11.9					11.8	11.8					
40.0			11.4/37.3	11.1	11.2	11.2					11.1	11.1	11.1	11.1			
42.0				11.0/38.3	10.5	10.5					10.4	10.4	10.4	10.4			
44.0					9.8	9.8	8.7/45.3				10.3/40.2	9.8/41.2	9.7	9.7			
46.0					9.2	9.2		8.7/46.1					8.6	8.6	8.2/47.4		
48.0					9.0/44.9	8.7/45.9		8.7					8.2/47.8	8.1	8.2	8.2/48.3	
50.0								8.3	8.3								
52.0								7.9	7.9						7.9/48.8	7.8	7.8
54.0								7.5/51.9	7.4							7.4	7.4
56.0																7.0	7.0
58.0																6.8/54.9	6.5/55.9

単位：t

タワージブ長さ(m)	33.50								36.55							
	90		80		70		60		90		80		70		60	
タワー角度(°)	90	90	80	80	70	70	60	60	90	90	80	80	70	70	60	60
ロープ掛数	2	1	2	1	2	1	2	1	2	1	2	1	2	1	2	1
12.0	25.0/12.4	13.5/12.9							23.9/13.2	13.5/13.7						
14.0	25.0	13.5							23.6	13.5						
16.0	24.2	13.5							22.9	13.5						
18.0	23.4	13.5							22.2	13.5						
20.0	22.6	13.5							21.4	13.5						
22.0	21.8	13.5							20.7	13.5						
24.0	21.0	13.5	18.9/25.7						19.9	13.5	17.7/26.9	13.5/27.6				
26.0	18.8	13.5	18.6	13.5/26.3					18.8	13.5						
28.0	16.7	13.5	16.7	13.5					16.8	13.5	16.7	13.5				
30.0	15.3	13.5	15.1	13.5					15.2	13.5	15.1	13.5				
32.0	14.1	13.5	14.0	13.5					14.1	13.5	13.9	13.5				
34.0	12.2	12.2	12.8	12.8					12.9	12.9	12.7	12.7				
36.0			11.8	11.8	11.0/38.2	10.7/38.9			11.7	11.7	11.7	11.7	10.2/39.9			
38.0	11.5/34.4	9.7/35.4	11.1	11.1					10.0/37.3	9.0	11.0	11.0		9.7/40.7		
40.0			10.3	10.3	10.4	10.4				8.6/38.3	10.2	10.2	10.1			
42.0			9.7	9.7	9.7	9.7					9.6	9.6	9.6	9.6		
44.0				9.3/43.2	8.9	9.1	9.1				9.0	9.0	9.0	9.0		
46.0					8.5	8.5	7.7/49.6				8.5	8.5	8.4	8.4		
48.0					8.9/44.2	8.0	8.0	7.5/50.4			8.4/46.1	7.3/47.1	7.9	7.9	7.1/51.7	
50.0						7.6	7.6	7.6					7.5	7.5		6.8/52.6
52.0					7.4/50.8	7.1/51.8	7.3	7.3					7.1	7.1	7.0	
54.0							6.9	6.9						6.5	6.8	6.8
56.0							6.5	6.5					6.7/53.7	6.4	6.4	6.4
58.0								6.1						6.4/54.7	6.1	6.1
60.0								6.2/57.8							5.8	5.8
62.0									6.0/58.8							
64.0															5.6/60.8	5.3/61.8

注) 1. 上表に示す定格総荷重は、水平堅土上の定置荷役における値で、転倒荷重の78%以内、および移動式クレーン構造規格で定める前方安定度1.15以上です。
 2. 実際につり上げられる荷重は、上表の定格総荷重からフック等のつり具一切の質量を差し引いた値です。
 3. □(ハッチング)内の値は強度に基づいています。

4. 作業半径とは、荷をつった状態での旋回中心からつり荷の重心までの水平距離です。
 5. カウンタウエイトは、標準仕様(91.0t)です。
 6. 表中の00/00は、定格総荷重/作業半径 m を示します。
 7. 使用するフックは、以下の通りです。
 2本掛・・・35 / 25t フック(フック質量 940 kg)
 1本掛・・・13.5 フック(フック質量 620 kg)

定格総荷重表

■ 45.70 m タワー

単位：t

タワージブ 長さ (m)	39.60							
	90		80		70		60	
タワー 角度 (°)								
ロープ掛数	2	1	2	1	2	1	2	1
14.0	22.0	13.5/14.5						
16.0	21.4	13.5						
18.0	20.8	13.5						
20.0	20.2	13.5						
22.0	19.6	13.5						
24.0	19.0	13.5						
26.0	18.3	13.5						
28.0	16.8	13.5	16.4/28.2	13.5/28.9				
30.0	15.2	13.5	15.0	13.5				
32.0	14.1	13.5	13.8	13.5				
34.0	12.9	12.9	12.6	12.6				
36.0	11.9	11.9	11.6	11.6				
38.0	10.9	10.9	10.9	10.9				
40.0	9.4	9.4	10.1	10.1	9.5/41.7			
42.0			9.5	9.5	9.4	9.2/42.4		
44.0	9.1/40.2	7.6/41.2	8.9	8.9	8.8	8.8		
46.0			8.3	8.3	8.2	8.2		
48.0			7.7	7.7	7.7	7.7		
50.0				7.1	7.3	7.3		
52.0			7.4/49.1				6.5/53.9	
54.0				7.1/50.1	6.9	6.9		6.5/54.7
56.0					6.5	6.5	6.5	
58.0					6.2	6.2	6.2	6.2
60.0							5.9	5.9
62.0					6.0/56.7	5.7/57.7	5.6	5.6
64.0							5.4	5.4
66.0							5.2/63.7	5.1
68.0								5.0/64.7

- 注) 1. 上表に示す定格総荷重は、水平堅土上の定置荷役における値で、転倒荷重の78%以内、および移動式クレーン構造規格で定める前方安定度1.15以上です。
 2. 実際につり上げられる荷重は、上表の定格総荷重からフック等のつり具一切の質量を差し引いた値です。
 3. □(ハッチング)内の値は強度に基づいています。

4. 作業半径とは、荷をつた状態での旋回中心からつり荷の重心までの水平距離です。
 5. カウンタウエイトは、標準仕様(91.0 t)です。
 6. 表中の 00/00 は、定格総荷重 t / 作業半径 m を示します。
 7. 使用するフックは、以下の通りです。
 2本掛・・・35 / 25t フック(フック質量 940 kg)
 1本掛・・・13.5 フック(フック質量 620 kg)

定格総荷重表

■ 48.75 m タワー

単位：t

タワージブ長さ(m)	27.45								30.50							
	90		80		70		60		90		80		70		60	
タワー角度(°)	2	1	2	1	2	1	2	1	2	1	2	1	2	1	2	1
10.0	25.0/10.8	13.5/11.3							25.0/11.6							
12.0	25.0	13.5							25.0	13.5/12.1						
14.0	25.0	13.5							25.0	13.5						
16.0	25.0	13.5							25.0	13.5						
18.0	25.0	13.5							24.2	13.5						
20.0	24.2	13.5							23.5	13.5						
22.0	23.2	13.5	21.2/23.6						22.7	13.5						
24.0	20.9	13.5	20.9	13.5/24.2					21.0	13.5						
26.0	18.5	13.5	18.6	13.5					18.6	13.5	18.6	13.5				
28.0	16.3	13.5	16.8	13.5					16.7	13.5	16.7	13.5				
30.0			15.2	13.5					15.1	13.5	15.1	13.5				
32.0	14.5/28.7	11.9/29.7														
34.0			14.1	13.5	11.9/35.7				12.7/31.6	12.1	14.0	13.5				
36.0			12.9	12.9						11.2/32.6	12.8	12.8	11.2/37.5			
38.0			11.9	11.9	11.8	11.6/36.5					11.8	11.8		11.0/38.2		
40.0			11.2/37.8								11.1	11.1	11.1			
42.0				10.8/38.8	10.5	10.5					10.4	10.4	10.4	10.4		
44.0					9.8	9.8							9.7	9.7		
46.0					9.2	9.2	8.4/46.8	8.3/47.6			10.1/40.7	9.6/41.8	9.1	9.1		
48.0					8.7/45.9	8.6							8.6	8.6	7.9/48.9	7.8/49.8
50.0						8.4/46.9	8.3	8.3					8.1	8.1		
52.0							7.9	7.9							7.8	7.8
54.0							7.5	7.5					7.9/48.9	7.6/49.9	7.4	7.4
56.0								7.0							7.0	7.0
58.0								6.9/54.5							6.6	6.6
60.0															6.5/56.4	6.2/57.4

単位：t

タワージブ長さ(m)	33.50								36.55							
	90		80		70		60		90		80		70		60	
タワー角度(°)	2	1	2	1	2	1	2	1	2	1	2	1	2	1	2	1
12.0	25.0/12.4	13.5/12.9							23.9/13.2	13.5/13.7						
14.0	25.0	13.5							23.6	13.5						
16.0	24.2	13.5							22.9	13.5						
18.0	23.4	13.5							22.2	13.5						
20.0	22.6	13.5							21.4	13.5						
22.0	21.8	13.5							20.7	13.5						
24.0	21.0	13.5							19.9	13.5						
26.0	18.8	13.5	18.4/26.2	13.5/26.8					18.8	13.5	17.0/27.5					
28.0	16.7	13.5	16.7	13.5					16.8	13.5	16.7	13.5/28.1				
30.0	15.3	13.5	15.1	13.5					15.2	13.5	15.1	13.5				
32.0	14.1	13.5	14.0	13.5					14.1	13.5	13.9	13.5				
34.0	12.3	12.3	12.8	12.8					12.9	12.9	12.7	12.7				
36.0			11.8	11.8	10.4/39.2				11.7	11.7	11.7	11.7				
38.0	11.5/34.4	9.4/35.4	11.1	11.1					10.1/37.3	9.1	11.0	11.0	9.7/41.0	9.5/41.7		
40.0			10.3	10.3	10.3	10.3				8.8/38.3	10.2	10.2				
42.0			9.7	9.7	9.6	9.6					9.6	9.6	9.5	9.5		
44.0				8.8	9.0	9.0					9.0	9.0	8.9	8.9		
46.0			9.0/43.7		8.5	8.5					8.5	8.5	8.4	8.4		
48.0				8.5/44.7	8.0	8.0					8.3/46.6	7.9/47.6	7.9	7.9		
50.0					7.6	7.6	7.4/51.1	7.3/51.9					7.5	7.5		
52.0						7.1	7.3	7.3					7.1	7.1	6.9/53.2	
54.0					7.2/51.8		6.9	6.9					6.7	6.7	6.8	6.7/54.1
56.0						6.9/52.8	6.5	6.5					6.5/54.7	6.1/55.8	6.4	6.4
58.0							6.2	6.2							6.1	6.1
60.0								5.7							5.8	5.8
62.0								5.9/59.3							5.5	5.5
64.0									5.6/60.4							
66.0															5.4/62.3	5.0/63.3

- 注) 1. 上表に示す定格総荷重は、水平堅土上の定置荷役における値で、転倒荷重の78%以内、および移動式クレーン構造規格で定める前方安定度1.15以上です。
 2. 実際につり上げられる荷重は、上表の定格総荷重からフック等のつり具一切の質量を差し引いた値です。
 3. □(ハッチング)内の値は強度に基づいています。
 4. 作業半径とは、荷をつった状態での旋回中心からつり荷の重心までの水平距離です。
 5. カウンタウエイトは、標準仕様(91.0t)です。
 6. 表中の00/00は、定格総荷重t/作業半径mを示します。
 7. 使用するフックは、以下の通りです。
 2本掛・・・35 / 25t フック(フック質量 940 kg)
 1本掛・・・13.5 フック(フック質量 620 kg)

定格総荷重表

■ 48.75 m タワー

単位：t

タワージブ長さ (m)	39.60								42.65							
	90		80		70		60		90		80		70		60	
	2	1	2	1	2	1	2	1	2	1	2	1	2	1	2	1
14.0	22.0	13.5/14.5							20.0/14.8	13.5/15.3						
16.0	21.4	13.5							19.7	13.5						
18.0	20.8	13.5							19.2	13.5						
20.0	20.2	13.5							18.6	13.5						
22.0	19.6	13.5							18.1	13.5						
24.0	19.0	13.5							17.5	13.5						
26.0	18.3	13.5							17.0	13.5						
28.0	16.8	13.5	15.9/28.8	13.5/29.4					16.5	13.5						
30.0	15.2	13.5	15.0	13.5					15.2	13.5	14.8	13.5/30.7				
32.0	14.1	13.5	13.8	13.5					14.1	13.5	13.7	13.5				
34.0	12.9	12.9	12.6	12.6					12.9	12.9	12.5	12.5				
36.0	11.9	11.9	11.6	11.6					11.9	11.9	11.5	11.5				
38.0	10.9	10.9	10.9	10.9					11.0	11.0	10.7	10.7				
40.0	9.4	9.4	10.1	10.1					9.9	9.9	9.9	9.9				
42.0			9.5	9.5	9.1/42.7	8.9/43.4			9.0	9.0	9.3	9.3	8.4/44.5	8.2/45.2		
44.0	9.1/40.2	7.6/41.2	8.9	8.9	8.8	8.8			8.0/43.0	7.0	8.7	8.7				
46.0			8.3	8.3	8.2	8.2					8.1	8.1	8.0	8.0		
48.0			7.7	7.7	7.7	7.7					7.5	7.5	7.5	7.5		
50.0				7.1	7.3	7.3					7.1	7.1	7.1	7.1		
52.0			7.3/49.6		6.9	6.9					6.7	6.7	6.7	6.7		
54.0				7.0/50.6	6.5	6.5	6.2/55.4						6.3	6.3		
56.0					6.2	6.2	6.2	6.2/56.2			6.6/52.5	6.4/53.5	6.0	6.0	5.7/57.6	
58.0						5.8	5.9	5.9					5.7	5.7	5.6	5.5/58.4
60.0					5.9/57.7		5.6	5.6					5.5	5.5	5.5	5.5
62.0						5.7/58.7	5.4	5.4							5.3	5.3
64.0							5.2	5.2					5.4/60.6	5.2/61.6	5.2	5.2
66.0								5.0							5.0	5.0
68.0							5.1/65.2								4.8	4.8
70.0								5.0/66.2								
72.0															4.7/68.2	4.1/69.2

- 注) 1. 上表に示す定格総荷重は、水平堅土上の定置荷役における値で、転倒荷重の78%以内、および移動式クレーン構造規格で定める前方安定度1.15以上です。
 2. 実際につり上げられる荷重は、上表の定格総荷重からフック等のつり具一切の質量を差し引いた値です。
 3. □(ハッチング)内の値は強度に基づいています。
 4. 作業半径とは、荷をつた状態での旋回中心からつり荷の重心までの水平距離です。
 5. カウンタウエイトは、標準仕様(91.0t)です。
 6. 表中の00/00は、定格総荷重t/作業半径mを示します。
 7. 使用するフックは、以下の通りです。
 2本掛・・・35 / 25t フック(フック質量 940 kg)
 1本掛・・・13.5 フック(フック質量 620 kg)

定格総荷重表

51.80 m タワー

単位：t

タワージブ長さ(m) タワー角度(°)	27.45								30.50							
	90		80		70		60		90		80		70		60	
	2	1	2	1	2	1	2	1	2	1	2	1	2	1	2	1
ロープ掛数	2	1	2	1	2	1	2	1	2	1	2	1	2	1	2	1
10.0	25.0/10.8	13.5/11.3							25.0/11.6							
12.0	25.0	13.5							25.0	13.5/12.1						
14.0	25.0	13.5							25.0	13.5						
16.0	25.0	13.5							25.0	13.5						
18.0	25.0	13.5							24.2	13.5						
20.0	24.2	13.5							23.5	13.5						
22.0	23.2	13.5							22.7	13.5						
24.0	20.9	13.5	20.6/24.1	13.5/24.8					21.0	13.5	19.0/25.4					
26.0	18.5	13.5	18.6	13.5					18.6	13.5	18.6	13.5/26.1				
28.0	16.3	13.5	16.8	13.5					16.7	13.5	16.7	13.5				
30.0	14.5/28.7	11.9/29.7	15.2	13.5					15.1	13.5	15.1	13.5				
32.0			14.1	13.5					12.7/31.6	12.1	14.0	13.5				
34.0			12.9	12.9	11.5/36.8	11.3/37.5				11.2/32.6	12.8	12.8				
36.0			11.9	11.9							11.8	11.8	10.8/38.5	10.6/39.2		
38.0			11.2	11.2	11.2	11.2					11.1	11.1				
40.0			11.1/38.3	10.7/39.3	10.5	10.5					10.4	10.4	10.4	10.4		
42.0					9.8	9.8					9.9/41.3	9.6	9.7	9.7		
44.0					9.2	9.2						9.5/42.3	9.1	9.1		
46.0					8.7	8.7	8.1/48.3	8.0/49.1					8.6	8.6		
48.0					8.0	8.0							8.1	8.1	7.6/50.5	7.4/51.3
50.0					8.4/47.0				7.9	7.9			7.7/49.9	7.6		
52.0									7.5	7.5					7.4	7.4
54.0									7.1	7.1					7.0	7.0
56.0									6.8/55.0	6.5					6.6	6.6
58.0															6.3/57.9	6.2
60.0																6.1/58.9
62.0																

単位：t

タワージブ長さ(m) タワー角度(°)	33.50								36.55							
	90		80		70		60		90		80		70		60	
	2	1	2	1	2	1	2	1	2	1	2	1	2	1	2	1
ロープ掛数	2	1	2	1	2	1	2	1	2	1	2	1	2	1	2	1
12.0	25.0/12.4	13.5/12.9							23.9/13.2	13.5/13.7						
14.0	25.0	13.5							23.6	13.5						
16.0	24.2	13.5							22.9	13.5						
18.0	23.4	13.5							22.2	13.5						
20.0	22.6	13.5							21.4	13.5						
22.0	21.8	13.5							20.7	13.5						
24.0	21.0	13.5							19.9	13.5						
26.0	18.8	13.5	17.8/26.7	13.5/27.3					18.8	13.5						
28.0	16.7	13.5	16.7	13.5					16.8	13.5	16.6	13.5/28.6				
30.0	15.3	13.5	15.1	13.5					15.2	13.5	15.1	13.5				
32.0	14.1	13.5	14.0	13.5					14.1	13.5	13.9	13.5				
34.0	12.5	12.5	12.8	12.8					12.9	12.9	12.7	12.7				
36.0	11.5/34.4	8.9/35.4	11.8	11.8					11.7	11.7	11.7	11.7				
38.0			11.1	11.1	10.1/40.2	9.8/41.0			10.1/37.3	9.1	11.0	11.0				
40.0			10.3	10.3						8.8/38.3	10.2	10.2				
42.0			9.7	9.7	9.6	9.6					9.6	9.6	9.4	9.2/42.7		
44.0			9.0	9.0	9.0	9.0					9.0	9.0	8.9	8.9		
46.0					8.5	8.5					8.5	8.5	8.4	8.4		
48.0			8.9/44.2	8.4/45.2	8.0	8.0					8.1/47.2	7.7	7.9	7.9		
50.0					7.6	7.6	7.1/52.6	6.9/53.5				7.7/48.2	7.5	7.5		
52.0					7.2	7.2							7.1	7.1	6.5/54.8	6.4/55.6
54.0							6.9	6.9					6.7	6.7		
56.0					7.0/52.8	6.7/53.9	6.5	6.5					6.4/55.8	6.3	6.4	6.4
58.0							6.2	6.2							6.1	6.1
60.0							5.9	5.9							5.8	5.8
62.0									5.7/60.9	5.4/61.9					5.5	5.5
64.0																5.2
66.0															5.3/63.8	
68.0																5.1/64.8

- 注) 1. 上表に示す定格総荷重は、水平堅土上の配置荷役における値で、転倒荷重の78%以内、および移動式クレーン構造規格で定める前方安定度1.15以上です。
2. 実際につり上げられる荷重は、上表の定格総荷重からフック等のつり具一切の質量を差し引いた値です。
3. □(ハッチング)内の値は強度に基づいています。
4. 作業半径とは、荷をつた状態での旋回中心からつり荷の重心までの水平距離です。
5. カウンタウエイトは、標準仕様(91.0 t)です。
6. 表中の00/00は、定格総荷重t/作業半径mを示します。
7. 使用するフックは、以下の通りです。
 2本掛・・・35 / 25t フック (フック質量 940 kg)
 1本掛・・・13.5 フック (フック質量 620 kg)

定格総荷重表

■ 51.80 m タワー

単位：t

タワージブ 長さ(m) タワー 角度(°) ロープ掛数	39.60								42.65							
	90		80		70		60		90		80		70		60	
	2	1	2	1	2	1	2	1	2	1	2	1	2	1	2	1
14.0	22.0	13.5/14.5							20.0/14.8	13.5/15.3						
16.0	21.4	13.5							19.7	13.5						
18.0	20.8	13.5							19.2	13.5						
20.0	20.2	13.5							18.6	13.5						
22.0	19.6	13.5							18.1	13.5						
24.0	19.0	13.5							17.5	13.5						
26.0	18.3	13.5							17.0	13.5						
28.0	16.8	13.5	15.4/29.3	13.5/29.9					16.5	13.5						
30.0	15.2	13.5	15.0	13.5					15.2	13.5	14.5/30.6	13.5/31.2				
32.0	14.1	13.5	13.8	13.5					14.1	13.5	13.7	13.5				
34.0	12.9	12.9	12.6	12.6					12.9	12.9	12.5	12.5				
36.0	11.9	11.9	11.6	11.6					11.9	11.9	11.5	11.5				
38.0	10.9	10.9	10.9	10.9					10.9	10.9	10.7	10.7				
40.0	9.4	9.4	10.1	10.1					9.9	9.9	9.9	9.9				
42.0			9.5	9.5	8.8/43.7				9.0	9.0	9.3	9.3				
44.0	9.2/40.2	8.2/41.2	8.9	8.9	8.7	8.5/44.5			8.1/43.0	7.2	8.7	8.7	8.0/45.5			
46.0			8.3	8.3	8.2	8.2					8.1	8.1	8.0	8.0/46.2		
48.0			7.7	7.7	7.7	7.7					7.5	7.5	7.5	7.5		
50.0			7.3	7.3	7.3	7.3					7.1	7.1	7.1	7.1		
52.0			7.2/50.1	6.1/51.1	6.9	6.9					6.7	6.7	6.7	6.7		
54.0					6.5	6.5					6.4/53.1	6.1	6.3	6.3		
56.0					6.2	6.2	6.0/56.9	5.9/57.8				6.1	6.0	6.0	5.4/59.1	5.4/59.9
58.0					5.9	5.9	5.9	5.9				6.1/54.1	5.7	5.7	5.4/59.1	5.4/59.9
60.0							5.6	5.6					5.5	5.5	5.4	5.4
62.0					5.7/58.7	5.4/59.7	5.3	5.3					5.3/61.7	5.2	5.2	5.2
64.0							5.2	5.2						5.1/62.7	5.0	5.0
66.0							5.0	5.0							4.8	4.8
68.0									4.8/66.8	4.5/67.8					4.6	4.6
70.0															4.4/69.7	4.3
72.0																4.2/70.7
74.0																

単位：t

タワージブ 長さ(m) タワー 角度(°) ロープ掛数	45.70							
	90		80		70		60	
	2	1	2	1	2	1	2	1
14.0	17.4/15.6							
16.0	17.4	13.5/16.1						
18.0	16.9	13.5						
20.0	16.4	13.5						
22.0	16.0	13.5						
24.0	15.5	13.5						
26.0	15.1	13.5						
28.0	14.7	13.5						
30.0	14.2	13.5	13.5/31.9					
32.0	13.7	13.5	13.4	12.9/32.5				
34.0	12.7	12.7	12.4	12.4				
36.0	11.7	11.7	11.4	11.4				
38.0	10.7	10.7	10.6	10.6				
40.0	9.8	9.8	9.8	9.8				
42.0	9.0	9.0	9.1	9.1				
44.0	8.4	8.4	8.5	8.5				
46.0		7.0	7.9	7.9	7.5/47.2			
48.0			7.3	7.3	7.4	7.4		
50.0		6.5/46.9	6.9	6.9	6.9	6.9		
52.0			6.5	6.5	6.5	6.5		
54.0			6.1	6.1	6.1	6.1		
56.0			5.7	5.7	5.8	5.8		
58.0					5.5	5.5		
60.0				5.4/57.0	5.3	5.3	5.0/61.2	
62.0					5.2	5.2	5.0	5.0/62.1
64.0					5.0	5.0	4.8	4.8
66.0							4.6	4.6
68.0					4.8/64.6	4.4/65.6	4.4	4.4
70.0							4.2	4.2
72.0							4.0	4.0
74.0								
76.0							3.9/72.6	3.7/73.7

- 注) 1. 上表に示す定格総荷重は、水平堅土上の定置荷役における値で、転倒荷重の78%以内、および移動式クレーン構造規格で定める前方安定度1.15以上です。
 2. 実際につり上げられる荷重は、上表の定格総荷重からフック等のつり具一次の質量を差し引いた値です。
 3. □(ハッチング)内の値は強度に基づいています。
 4. 作業半径とは、荷をつった状態での旋回中心からつり荷の重心までの水平距離です。
 5. カウンタウエイトは、標準仕様(91.0t)です。
 6. 表中の00/00は、定格総荷重/作業半径mを示します。
 7. 使用するフックは、以下の通りです。
 2本掛・・・35 / 25t フック(フック質量 940 kg)
 1本掛・・・13.5 フック(フック質量 620 kg)

定格総荷重表

■ 54.85 m タワー

単位: t

タワージブ 長さ(m) タワー 角度(°) ロープ掛数	27.45								30.50							
	90		80		70		60		90		80		70		60	
	2	1	2	1	2	1	2	1	2	1	2	1	2	1	2	1
10.0	25.0/10.8	13.5/11.3								25.0/11.6						
12.0	25.0	13.5								25.0	13.5/12.1					
14.0	25.0	13.5								25.0	13.5					
16.0	25.0	13.5								25.0	13.5					
18.0	25.0	13.5								24.2	13.5					
20.0	24.2	13.5								23.5	13.5					
22.0	23.2	13.5								22.7	13.5					
24.0	20.9	13.5	20.0/24.7	13.5/25.3						21.0	13.5					
26.0	18.5	13.5	18.6	13.5						18.6	13.5	18.6	13.5/26.6			
28.0	16.3	13.5	16.8	13.5						16.7	13.5	16.7	13.5			
30.0			15.2	13.5						15.1	13.5	15.1	13.5			
32.0	14.5/28.7	13.5/29.7	14.1	13.5						12.7/31.6	12.5	14.0	13.5			
34.0			12.9	12.9							12.2/32.6	12.8	12.8			
36.0			11.9	11.9	11.1/37.8							11.8	11.8	10.4/39.5		
38.0			11.2	11.2	11.0	10.7/38.5						11.1	11.1			
40.0					10.5	10.5						10.4	10.4	10.4	10.4/40.3	
42.0			10.8/38.9	10.3/39.9	9.8	9.8						9.6/41.8	9.4	9.7	9.7	
44.0					9.2	9.2							9.1/42.8	9.1	9.1	
46.0					8.7	8.7								8.6	8.6	
48.0					8.2	8.2	7.8/49.8							8.1	8.1	
50.0							7.7	7.3/50.7						7.7	7.7	
52.0							7.5	7.3						7.2	7.3	7.1/52.8
54.0							7.1	7.1					7.5/50.9	7.0	7.0	
56.0							6.7	6.7						6.6	6.6	
58.0								6.6/56.5	6.4/57.5					6.2	6.2	
60.0															5.9/59.5	5.8
62.0																
64.0																5.7/60.5

単位: t

タワージブ 長さ(m) タワー 角度(°) ロープ掛数	33.50								36.55							
	90		80		70		60		90		80		70		60	
	2	1	2	1	2	1	2	1	2	1	2	1	2	1	2	1
12.0	25.0/12.4	13.5/12.9								23.9/13.2	13.5/13.7					
14.0	25.0	13.5								23.6	13.5					
16.0	24.2	13.5								22.9	13.5					
18.0	23.4	13.5								22.2	13.5					
20.0	22.6	13.5								21.4	13.5					
22.0	21.7	13.5								20.7	13.5					
24.0	21.0	13.5								19.9	13.5					
26.0	18.8	13.5	17.2/27.2	13.5/27.9						18.8	13.5					
28.0	16.7	13.5	16.7	13.5						16.8	13.5	16.2/28.5	13.5/29.2			
30.0	15.3	13.5	15.1	13.5						15.2	13.5	15.1	13.5			
32.0	14.1	13.5	14.0	13.5						14.1	13.5	13.9	13.5			
34.0	12.5	12.5	12.8	12.8						12.9	12.9	12.7	12.7			
36.0			11.8	11.8						11.7	11.7	11.7	11.7			
38.0	11.6/34.4	9.3/35.4	11.1	11.1	9.7/41.3					10.2/37.3	9.3	11.0	11.0			
40.0			10.3	10.3							9.0/38.3	10.2	10.2	9.1/43.0	8.9/43.8	
42.0			9.7	9.7	9.6	9.6						9.6	9.6			
44.0			9.0	9.0	9.0	9.0						9.0	9.0	8.9	8.9	
46.0					8.5	8.5						8.5	8.5	8.4	8.4	
48.0			8.8/44.8	8.5/45.8	8.0	8.0						7.9/47.7	7.7	7.9	7.9	
50.0					7.6	7.6							7.5/48.7	7.5	7.5	
52.0					7.2	7.2								7.1	7.1	
54.0						6.8	6.8	6.8/54.1	6.6/55.0					6.7	6.7	
56.0						6.9/53.9								6.4	6.4	6.2/56.3
58.0							6.7/54.9	6.1	6.1					6.2/56.8	5.9/57.8	6.1/57.1
60.0								5.8	5.8							6.0
62.0								5.5	5.5							5.7
64.0																5.4
66.0								5.4/62.4	5.1/63.4							5.2
68.0																5.0
70.0																5.0/66.4

1. 上表に示す定格総荷重は、水平堅土上の定置荷役における値で、転倒荷重の78%以内、および移動式クレーン構造規格で定める前方安定度1.15以上です。
2. 実際につり上げられる荷重は、上表の定格総荷重からフック等のつり具一切の質量を差し引いた値です。
3. □(ハッチング)内の値は強度に基づいています。
4. 作業半径とは、荷をつった状態での旋回中心からつり荷の重心までの水平距離です。
5. カウンタウエイトは、標準仕様(91.0 t)です。
6. 表中の00/00は、定格総荷重/作業半径 m を示します。
7. 使用するフックは、以下の通りです。
 - 2本掛・・・35 / 25t フック(フック質量 940 kg)
 - 1本掛・・・13.5 フック(フック質量 620 kg)

定格総荷重表

57.90 m タワー

単位：t

タワージブ長さ (m)	27.45								30.50									
	90		80		70		60		90		80		70		60			
	2	1	2	1	2	1	2	1	2	1	2	1	2	1	2	1		
タワー角度 (°)																		
ロープ掛数	2	1	2	1	2	1	2	1	2	1	2	1	2	1	2	1	2	1
10.0	25.0/10.8	13.5/11.3							25.0/11.6									
12.0	25.0	13.5							25.0	13.5/12.1								
14.0	25.0	13.5							25.0	13.5								
16.0	25.0	13.5							25.0	13.5								
18.0	24.9	13.5							24.2	13.5								
20.0	24.0	13.5							23.5	13.5								
22.0	23.0	13.5							22.7	13.5								
24.0	20.7	13.5	19.4/25.2	13.5/25.8					21.0	13.5								
26.0	18.3	13.5	18.6	13.5					18.6	13.5	18.1/26.5	13.5/27.1						
28.0	16.3	13.5	16.8	13.5					16.7	13.5	16.7	13.5						
30.0			15.2	13.5					15.1	13.5	15.1	13.5						
32.0	14.5/28.7	13.5/29.7	14.1	13.5					12.5	14.0	12.5	13.5						
34.0			12.9	12.9					12.7/31.6	12.8	12.8	12.8						
36.0			11.9	11.9					12.2/32.6	11.8	11.8	11.8						
38.0			11.2	11.2	10.7/38.9	10.5/39.6				11.1	11.1	11.1						
40.0			10.2	10.5	10.5	10.5				10.4	10.4	10.4	10.1/40.6	9.9/41.3				
42.0			10.6/39.4		9.8	9.8				9.6	9.6	9.6	9.7	9.7				
44.0				10.1/40.4	9.2	9.2				9.5/42.3	9.1/43.3	9.1	9.1					
46.0					8.7	8.7						8.6	8.6					
48.0					8.3	8.3						8.1	8.1					
50.0					7.8	7.5/51.4						7.7	7.7					
52.0					8.1/49.0	7.5	7.5/52.2					7.4	7.4			7.0/53.5		
54.0						7.8/50.1	7.1	7.1								6.9	6.8/54.4	
56.0							6.7	6.7								7.2/53.0	6.6	6.6
58.0							6.2	6.2									6.2	6.2
60.0																	5.9	5.9
62.0								5.9/59.0										5.4
64.0																	5.7/61.0	

単位：t

タワージブ長さ (m)	33.50								36.55									
	90		80		70		60		90		80		70		60			
	2	1	2	1	2	1	2	1	2	1	2	1	2	1	2	1		
タワー角度 (°)																		
ロープ掛数	2	1	2	1	2	1	2	1	2	1	2	1	2	1	2	1	2	1
12.0	25.0/12.4	13.5/12.9							23.9/13.2	13.5/13.7								
14.0	25.0	13.5							23.6	13.5								
16.0	24.2	13.5							22.9	13.5								
18.0	23.4	13.5							22.2	13.5								
20.0	22.6	13.5							21.4	13.5								
22.0	21.7	13.5							20.7	13.5								
24.0	21.0	13.5							19.9	13.5								
26.0	18.8	13.5	16.7/27.8						18.8	13.5								
28.0	16.7	13.5	16.5	13.5/28.4					16.8	13.5	15.7/29.1	13.5/29.7						
30.0	15.3	13.5	15.1	13.5					15.2	13.5	15.1	13.5						
32.0	14.1	13.5	14.0	13.5					14.1	13.5	13.9	13.5						
34.0	12.5	12.5	12.8	12.8					12.9	12.9	12.7	12.7						
36.0	11.6/34.4	9.3/35.4	11.8	11.8					11.7	11.7	11.7	11.7						
38.0			11.1	11.1						9.5	11.0	11.0						
40.0			10.3	10.3					10.3/37.3									
42.0			9.7	9.7	9.3/42.3	9.1/43.1			9.2/38.3		9.6	9.6	8.8/44.1	8.6/44.8				
44.0			9.0	9.0	9.0	9.0					9.0	9.0						
46.0			8.7/45.3	8.4	8.5	8.5					8.5	8.5	8.4	8.4				
48.0				8.4/46.3	8.0	8.0					7.9	7.9	7.9	7.9				
50.0					7.6	7.6					7.8/48.2	7.3/49.2	7.5	7.5				
52.0					7.2	7.2							7.1	7.1				
54.0					6.9	6.9	6.5/55.7						6.7	6.7			5.9/57.8	
56.0							6.4	6.2/56.5					6.4	6.4				
58.0					6.7/54.9	6.4/55.9	6.1	6.1					6.1/57.9	6.0	5.8	5.8	5.7/58.7	
60.0							5.8	5.8									5.7	5.7
62.0							5.5	5.5									5.4	5.4
64.0								5.1									5.2	5.2
66.0							5.2/63.9										5.0	5.0
68.0								5.0/64.9										
70.0																	4.8/66.9	4.5/67.9

1. 上表に示す定格総荷重は、水平堅土上の定置荷役における値で、転倒荷重の78%以内、および移動式クレーン構造規格で定める前方安定度1.15以上です。
2. 実際につり上げられる荷重は、上表の定格総荷重からフック等のつり具一切の質量を差し引いた値です。
3. □(ハッチング)内の値は強度に基づいています。
4. 作業半径とは、荷をつった状態での旋回中心からつり荷の重心までの水平距離です。
5. カウンタウイトは、標準仕様(91.0t)です。
6. 表中の00/00は、定格総荷重/作業半径 m を示します。
7. 使用するフックは、以下の通りです。
 2本掛・・・35 / 25t フック(フック質量 940 kg)
 1本掛・・・13.5 フック(フック質量 620 kg)

定格総荷重表

■ 57.90 m タワー

単位：t

タワージブ 長さ (m)	39.60								42.65							
	90		80		70		60		90		80		70		60	
	2	1	2	1	2	1	2	1	2	1	2	1	2	1	2	1
14.0	22.0	13.5/14.5							20.0/14.8	13.5/15.3						
16.0	21.4	13.5							19.7	13.5						
18.0	20.8	13.5							19.2	13.5						
20.0	20.2	13.5							18.6	13.5						
22.0	19.6	13.5							18.1	13.5						
24.0	19.0	13.5							17.5	13.5						
26.0	18.3	13.5							17.0	13.5						
28.0	16.8	13.5							16.5	13.5						
30.0	15.2	13.5	14.9/30.3	13.5/31.0					15.2	13.5	13.8/31.6					
32.0	14.1	13.5	13.8	13.5					14.1	13.5	13.7	13.5/32.3				
34.0	12.9	12.9	12.6	12.6					12.9	12.9	12.5	12.5				
36.0	11.9	11.9	11.6	11.6					11.9	11.9	11.5	11.5				
38.0	10.8	10.8	10.9	10.9					10.9	10.9	10.7	10.7				
40.0	9.5	9.5	10.1	10.1					9.9	9.9	9.9	9.9				
42.0			9.5	9.5					8.9	8.9	9.3	9.3				
44.0	9.3/40.2	8.3/41.2	8.9	8.9	8.2/45.8				8.3/43.0	7.7	8.7	8.7	7.5/47.6			
46.0			8.3	8.3	8.1	7.8/46.6					8.1	8.1				
48.0			7.7	7.7	7.7	7.7					7.5	7.5	7.4	7.3/48.3		
50.0			7.3	7.3	7.3	7.3					7.1	7.1	7.1	7.1		
52.0				6.7	6.9	6.9					6.7	6.7	6.7	6.7		
54.0			7.0/51.2		6.5	6.5					6.3	6.3	6.3	6.3		
56.0				6.7/52.2	6.2	6.2							6.0	6.0		
58.0					5.9	5.9					6.2/54.1	5.1/55.1		5.7	5.7	
60.0					5.7	5.7	5.4	5.3/60.8					5.5	5.5	5.0/62.1	4.9/63.0
62.0							5.2	5.2					5.3	5.3		
64.0					5.5/60.8	5.2/61.8	5.0	5.0					5.1/63.8	5.0	4.8	4.8
66.0							4.8	4.8						4.9/64.8	4.6	4.6
68.0							4.6	4.6							4.4	4.4
70.0								4.3							4.2	4.2
72.0							4.4/69.8								4.0	4.0
74.0								4.2/70.8								
76.0															3.8/72.8	3.5/73.8

- 注) 1. 上表に示す定格総荷重は、水平堅土上の定置荷役における値で、転倒荷重の78%以内、および移動式クレーン構造規格で定める前方安定度1.15以上です。
 2. 実際につり上げられる荷重は、上表の定格総荷重からフック等のつり具一切の質量を差し引いた値です。
 3. □(ハッチング)内の値は強度に基づいています。
 4. 作業半径とは、荷をつた状態での旋回中心からつり荷の重心までの水平距離です。
 5. カウンタウエイトは、標準仕様(91.0 t)です。
 6. 表中の 00/00 は、定格総荷重 t / 作業半径 m を示します。
 7. 使用するフックは、以下の通りです。
 2本掛・・・35 / 25t フック(フック質量 940 kg)
 1本掛・・・13.5 フック(フック質量 620 kg)

定格総荷重表

■ 57.90 m タワー

単位：t

タワージブ 長さ (m)	45.70								48.75							
	90		80		70		60		90		80		70		60	
タワー 角度 (°)	2	1	2	1	2	1	2	1	2	1	2	1	2	1	2	1
ロープ掛数	2	1	2	1	2	1	2	1	2	1	2	1	2	1	2	1
14.0	17.4/15.6															
16.0	17.4	13.5/16.1							15.4/16.4	13.5/16.9						
18.0	16.9	13.5							15.1	13.5						
20.0	16.4	13.5							14.7	13.5						
22.0	16.0	13.5							14.3	13.5						
24.0	15.5	13.5							13.8	13.5						
26.0	15.1	13.5							13.4	13.4						
28.0	14.7	13.5							13.0	13.0						
30.0	14.2	13.5							12.6	12.6						
32.0	13.7	13.5	12.8/32.9	12.5/33.6					12.1	12.1						
34.0	12.7	12.7	12.4	12.4					11.7	11.7	11.9/34.2	11.6/34.8				
36.0	11.6	11.6	11.4	11.4					11.0	11.0	11.2	11.2				
38.0	10.7	10.7	10.6	10.6					10.2	10.2	10.3	10.3				
40.0	9.7	9.7	9.8	9.8					9.5	9.5	9.5	9.5				
42.0	8.9	8.9	9.1	9.1					8.7	8.7	8.8	8.8				
44.0	8.3	8.3	8.5	8.5					8.0	8.0	8.2	8.2				
46.0		7.1	7.9	7.9					7.4	7.4	7.7	7.7				
48.0	7.3/45.9		7.3	7.3	7.0/49.3				7.0	7.0	7.1	7.1				
50.0		6.7/46.9	6.9	6.9	6.9	6.8/50.1			6.5/48.7	5.7/49.7	6.7	6.7	6.4/51.1	6.3/51.8		
52.0			6.5	6.5	6.5	6.5					6.3	6.3	6.3	6.3		
54.0			6.1	6.1	6.1	6.1					5.9	5.9	5.9	5.9		
56.0			5.8	5.8	5.8	5.8					5.6	5.6	5.6	5.6		
58.0				5.2	5.5	5.5					5.3	5.3	5.3	5.3		
60.0			5.5/57.1		5.3	5.3					5.2	5.2	5.2	5.2		
62.0				5.2/58.1	5.2	5.2	4.5/64.3	4.4/65.1				5.1/61.0	5.0	5.0		
64.0					5.0	5.0							4.8	4.8	4.4/66.4	4.2/67.3
66.0					4.8	4.8	4.4	4.4					4.6	4.6		
68.0							4.2	4.2					4.4	4.4	4.2	4.2
70.0					4.6/66.7	4.3/67.7	4.0	4.0					4.2/69.7	4.1	4.0	4.0
72.0							3.8	3.8							3.7	3.7
74.0							3.6	3.6						4.0/70.7	3.5	3.5
76.0								3.3							3.3	3.3
78.0								3.4/75.7							3.1	3.1
80.0								3.2/76.7								
82.0															3.1/78.6	3.0/79.7

- 注) 1. 上表に示す定格総荷重は、水平堅土上の定置荷役における値で、転倒荷重の78%以内、および移動式クレーン構造規格で定める前方安定度1.15以上です。
 2. 実際につり上げられる荷重は、上表の定格総荷重からフック等のつり具一切の質量を差し引いた値です。
 3. □(ハッチング)内の値は強度に基づいています。
 4. 作業半径とは、荷をつた状態での旋回中心からつり荷の重心までの水平距離です。
 5. カウンタウエイトは、標準仕様(91.0t)です。
 6. 表中の 00/00 は、定格総荷重 t / 作業半径 m を示します。
 7. 使用するフックは、以下の通りです。
 2本掛・・・35 / 25t フック(フック質量 940 kg)
 1本掛・・・13.5 フック(フック質量 620 kg)

定格総荷重表

■ 57.90 m タワー

単位：t

タワージブ長さ (m)	51.80					
	90		80		70	
タワー角度 (°)						
ロープ掛数	2	1	2	1	2	1
16.0	14.0/17.1	13.5/17.6				
18.0	13.8	13.5				
20.0	13.4	13.4				
22.0	12.9	12.9				
24.0	12.5	12.5				
26.0	12.1	12.1				
28.0	11.7	11.7				
30.0	11.3	11.3				
32.0	10.9	10.9				
34.0	10.5	10.5	10.7/35.5			
36.0	9.9	9.9	10.5	10.4/36.1		
38.0	9.2	9.2	9.8	9.8		
40.0	8.6	8.6	9.1	9.1		
42.0	8.0	8.0	8.5	8.5		
44.0	7.5	7.5	7.9	7.9		
46.0	7.0	7.0	7.4	7.4		
48.0	6.4	6.4	6.9	6.9		
50.0	6.0	6.0	6.5	6.5		
52.0		5.6	6.1	6.1	5.8/52.8	5.7/53.6
54.0	5.7/51.6		5.7	5.7	5.7	5.7
56.0		5.5/52.6	5.4	5.4	5.4	5.4
58.0			5.2	5.2	5.2	5.2
60.0			5.0	5.0	5.0	5.0
62.0			4.8	4.8	4.8	4.8
64.0				4.3	4.6	4.6
66.0			4.6/62.9		4.4	4.4
68.0					4.2	4.2
70.0					4.0	4.0
72.0					3.8	3.8
74.0						
76.0					3.7/72.6	3.5/73.6

- 注) 1. 上表に示す定格総荷重は、水平堅土上の定置荷役における値で、転倒荷重の78%以内、および移動式クレーン構造規格で定める前方安定度1.15以上です。
 2. 実際につり上げられる荷重は、上表の定格総荷重からフック等のつり具一切の質量を差し引いた値です。
 3. □(ハッチング)内の値は強度に基づいています。

4. 作業半径とは、荷をつった状態での旋回中心からつり荷の重心までの水平距離です。
 5. カウンタウエイトは、標準仕様(91.0 t)です。
 6. 表中の 00/00 は、定格総荷重 t / 作業半径 m を示します。
 7. 使用するフックは、以下の通りです。
 2本掛・・・35 / 25t フック(フック質量 940 kg)
 1本掛・・・13.5 フック(フック質量 620 kg)

定格総荷重表

■ 60.95 m タワー

単位：t

タワージブ 長さ(m) タワー 角度(°)	27.45								30.50										
	90		80		70		60		90		80		70		60				
	2	1	2	1	2	1	2	1	2	1	2	1	2	1	2	1			
ロープ掛数	25.0/10.8	13.5/11.3								25.0/11.6									
10.0																			
12.0	25.0	13.5								25.0	13.5/12.1								
14.0	25.0	13.5								25.0	13.5								
16.0	24.6	13.5								24.6	13.5								
18.0	23.7	13.5								23.7	13.5								
20.0	22.9	13.5								22.7	13.5								
22.0	21.5	13.5								21.5	13.5								
24.0	20.0	13.5	18.6/25.7							20.0	13.5								
26.0	18.3	13.5	18.3	13.5/26.4						18.6	13.5	17.4/27.0	13.5/27.6						
28.0	16.3	13.5	16.8	13.5						16.7	13.5	16.7	13.5						
30.0			15.2	13.5						15.1	13.5	15.1	13.5						
32.0	14.5/28.7	11.9/29.7	14.1	13.5						12.7/31.6	12.1	14.0	13.5						
34.0			12.9	12.9							11.2/32.6	12.8	12.8						
36.0			11.9	11.9	10.4/39.9							11.8	11.8						
38.0			11.2	11.2		9.9/40.6						11.1	11.1	9.7/41.6					
40.0			10.5/39.9	10.4	10.3							10.4	10.4						
42.0					9.8	9.8						9.6	9.6	9.6	9.5/42.4				
44.0				10.1/40.9	9.2	9.2								9.1	9.1				
46.0					8.7	8.7						9.4/42.9	9.1/43.9	8.6	8.6				
48.0					8.3	8.3								8.1	8.1				
50.0					7.9	7.9								7.7	7.7				
52.0							6.9/52.9	6.8/53.7						7.4	7.4				
54.0					7.8/50.1	6.7/51.1								7.1/53.0	6.7	6.5/55.0	6.4/55.9		
56.0							6.8	6.8								6.4	6.4		
58.0							6.5	6.5								6.1	6.1		
60.0							6.2	6.2								5.8	5.8		
62.0								5.9/59.6	5.8							5.5	5.5		
64.0									5.7/60.6							5.3/62.5	4.9/63.5		
66.0																			

タワージブ 長さ(m) タワー 角度(°)	33.50								36.55										
	90		80		70		60		90		80		70		60				
	2	1	2	1	2	1	2	1	2	1	2	1	2	1	2	1			
ロープ掛数	25.0/12.4	13.5/12.9								23.9/13.2	13.5/13.7								
12.0																			
14.0	25.0	13.5								23.6	13.5								
16.0	24.0	13.5								22.9	13.5								
18.0	23.0	13.5								22.2	13.5								
20.0	22.0	13.5								21.4	13.5								
22.0	21.0	13.5								20.7	13.5								
24.0	20.0	13.5								19.9	13.5								
26.0	18.8	13.5								18.8	13.5								
28.0	16.7	13.5	16.4/28.3	13.5/28.9						16.8	13.5	15.2/29.6							
30.0	15.3	13.5	15.1	13.5						15.2	13.5	15.1	13.5/30.2						
32.0	14.1	13.5	14.0	13.5						14.1	13.5	13.9	13.5						
34.0	12.4	12.4	12.8	12.8						12.9	12.9	12.7	12.7						
36.0			11.8	11.8						11.6	11.6	11.7	11.7						
38.0	11.7/34.4	9.9/35.4	11.1	11.1						9.5	11.0	11.0							
40.0			10.3	10.3						10.3/37.3									
42.0			9.7	9.7	8.9/43.4						9.2/38.3								
44.0			9.0	9.0		8.9/44.1						9.6	9.6	8.5/45.1	8.4/45.9				
46.0					8.4	8.5	8.5					9.0	9.0	8.5	8.4	8.4			
48.0			8.5/45.8									8.5	8.5	7.9	7.9	7.9	7.9		
50.0					8.2/46.8							7.9	7.9	7.5	7.5				
52.0												7.7/48.8	7.4/49.8	7.1	7.1				
54.0														6.7	6.7				
56.0														6.4	6.4				
58.0														6.1	6.1	5.4/59.3			
60.0								6.3/57.0	5.8	5.8						5.4	5.4/60.2		
62.0									5.6	5.6						5.2	5.2		
64.0									5.3	5.3						5.1	5.1		
66.0									5.2	5.2						4.9	4.9		
68.0									5.0/65.4	4.8						4.6	4.6		
70.0										4.8/66.5									
72.0																4.5/68.4	4.2/69.4		

- 注) 1. 上表に示す定格総荷重は、水平堅土上の定置荷役における値で、転倒荷重の78%以内、および移動式クレーン構造規格で定める前方安定度1.15以上です。
 2. 実際につり上げられる荷重は、上表の定格総荷重からフック等のつり具一切の質量を差し引いた値です。
 3. □(ハッチング)内の値は強度に基づいています。
 4. 作業半径とは、荷をつた状態での旋回中心からつり荷の重心までの水平距離です。
 5. カウンタウエイトは、標準仕様(91.0 t)です。
 6. 表中の00/00は、定格総荷重/t作業半径mを示します。
 7. 使用するフックは、以下の通りです。
 2本掛・・・35 / 25t フック(フック質量 940 kg)
 1本掛・・・13.5 フック(フック質量 620 kg)

定格総荷重表

■ 60.95 m タワー

単位：t

タワージブ 長さ (m)	39.60								42.65							
	90		80		70		60		90		80		70		60	
	2	1	2	1	2	1	2	1	2	1	2	1	2	1	2	1
14.0	22.0	13.5/14.5							20.0/14.8	13.5/15.3						
16.0	21.4	13.5							19.7	13.5						
18.0	20.8	13.5							19.2	13.5						
20.0	20.2	13.5							18.6	13.5						
22.0	19.6	13.5							18.1	13.5						
24.0	19.0	13.5							17.5	13.5						
26.0	18.3	13.5							17.0	13.5						
28.0	16.8	13.5							16.5	13.5						
30.0	15.2	13.5	14.4/30.9	13.5/31.5					15.2	13.5						
32.0	14.1	13.5	13.8	13.5					14.1	13.5	13.6/32.2	13.2/32.8				
34.0	12.9	12.9	12.6	12.6					12.9	12.9	12.5	12.5				
36.0	11.9	11.9	11.6	11.6					11.9	11.9	11.5	11.5				
38.0	10.8	10.8	10.9	10.9					10.9	10.9	10.7	10.7				
40.0	9.5	9.5	10.1	10.1					9.9	9.9	9.9	9.9				
42.0			9.5	9.5					9.0	9.0	9.3	9.3				
44.0	9.3/40.2	8.3/41.2	8.9	8.9	7.9/46.9	7.7/47.6			8.3/43.0	7.6	8.7	8.7				
46.0			8.3	8.3							8.1	8.1	7.3/48.6	7.1/49.4		
48.0			7.7	7.7	7.7	7.7					7.5	7.5				
50.0			7.3	7.3	7.3	7.3					7.1	7.1	7.1	7.1		
52.0				6.7	6.9	6.9					6.7	6.7	6.7	6.7		
54.0			6.9/51.7		6.5	6.5					6.3	6.3	6.3	6.3		
56.0				6.6/52.7	6.2	6.2					6.1/54.6	5.7/55.7	6.0	6.0		
58.0					5.9	5.9	5.1/61.5						5.7	5.7		
60.0					5.7	5.7		5.1/62.3					5.5	5.5	4.8/63.7	
62.0						5.4	5.1						5.3	5.3		4.8/64.5
64.0					5.5/61.9		4.9	4.9					5.2	5.2	4.8	
66.0						5.3/62.9	4.7	4.7					5.1/64.8	4.9/65.8	4.5	4.5
68.0							4.4	4.4							4.3	4.3
70.0							4.1	4.1							4.0	4.0
72.0								3.9							3.8	3.8
74.0							4.0/71.3								3.6	3.6
76.0								3.9/72.3								
78.0															3.6/74.3	3.5/75.3

- 注) 1. 上表に示す定格総荷重は、水平堅土上の定置荷役における値で、転倒荷重の78%以内、および移動式クレーン構造規格で定める前方安定度1.15以上です。
 2. 実際につり上げられる荷重は、上表の定格総荷重からフック等のつり具一切の質量を差し引いた値です。
 3. □(ハッチング)内の値は強度に基づいています。

4. 作業半径とは、荷をつた状態での旋回中心からつり荷の重心までの水平距離です。
 5. カウンタウエイトは、標準仕様(91.0 t)です。
 6. 表中の 00/00 は、定格総荷重 t / 作業半径 m を示します。
 7. 使用するフックは、以下の通りです。
 2本掛・・・35 / 25t フック(フック質量 940 kg)
 1本掛・・・13.5 フック(フック質量 620 kg)

定格総荷重表

■ 60.95 m タワー

単位: t

タワージブ長さ (m)	45.70								48.75									
	90		80		70		60		90		80		70		60			
	2	1	2	1	2	1	2	1	2	1	2	1	2	1	2	1		
14.0	17.4/15.6																	
16.0	17.4	13.5/16.1							15.4/16.4	13.5/16.9								
18.0	16.9	13.5							15.1	13.5								
20.0	16.4	13.5							14.7	13.5								
22.0	16.0	13.5							14.3	13.5								
24.0	15.5	13.5							13.8	13.5								
26.0	15.1	13.5							13.4	13.4								
28.0	14.7	13.5							13.0	13.0								
30.0	14.2	13.5							12.6	12.6								
32.0	13.7	13.5	12.7/33.5						12.1	12.1								
34.0	12.7	12.7	12.4	12.3/34.1					11.7	11.7	11.5/34.7	11.2/35.4						
36.0	11.6	11.6	11.4	11.4					10.9	10.9	11.1	11.1						
38.0	10.5	10.5	10.6	10.6					10.0	10.0	10.2	10.2						
40.0	9.6	9.6	9.8	9.8					9.4	9.4	9.4	9.4						
42.0	8.8	8.8	9.1	9.1					8.6	8.6	8.7	8.7						
44.0	8.2	8.2	8.5	8.5					7.9	7.9	8.1	8.1						
46.0		7.3	7.9	7.9					7.4	7.4	7.6	7.6						
48.0	7.4/45.9		7.3	7.3					6.9	6.9	7.0	7.0						
50.0		6.9/46.9	6.9	6.9	6.8/50.4	6.6/51.1					6.6	6.6	6.1/52.1	5.9/52.9				
52.0			6.5	6.5	6.5	6.5			6.5/48.7	5.9/49.7	6.2	6.2						
54.0			6.1	6.1	6.1	6.1					5.8	5.8	5.8	5.8				
56.0			5.8	5.8	5.8	5.8					5.5	5.5	5.5	5.5				
58.0				5.4	5.5	5.5					5.2	5.2	5.2	5.2				
60.0			5.5/57.6		5.3	5.3					5.1	5.1	5.1	5.1				
62.0					5.2	5.2	4.3/65.8				4.9/60.5	4.5/61.5	4.9	4.9				
64.0					5.0	5.0		4.3/66.7					4.7	4.7				
66.0					4.8	4.8	4.3						4.5	4.5				
68.0						4.4	4.0	4.0					4.3	4.3	3.7		3.6/68.8	
70.0					4.5/67.8		3.8	3.8					4.1	4.1	3.5		3.5	
72.0							3.6	3.6							4.0/70.7	3.8/71.7	3.3	3.3
74.0							3.4	3.4									3.1	3.1
76.0							3.2	3.2									2.9	2.9
78.0								3.0									2.7	2.7
80.0							3.1/77.2										2.6	2.6
82.0								3.0/78.2										
84.0																	2.5/80.2	1.9/81.2

- 注) 1. 上表に示す定格総荷重は、水平堅土上の定置荷役における値で、転倒荷重の78%以内、および移動式クレーン構造規格で定める前方安定度1.15以上です。
 2. 実際につり上げられる荷重は、上表の定格総荷重からフック等のつり具一切の質量を差し引いた値です。
 3. □(ハッチング)内の値は強度に基づいています。
 4. 作業半径とは、荷をつた状態での旋回中心からつり荷の重心までの水平距離です。
 5. カウンタウエイトは、標準仕様(91.0 t)です。
 6. 表中の 00/00 は、定格総荷重 t / 作業半径 m を示します。
 7. 使用するフックは、以下の通りです。
 2本掛・・・35 / 25t フック(フック質量 940 kg)
 1本掛・・・13.5 フック(フック質量 620 kg)

定格総荷重表

■ 60.95 m タワー

単位：t

タワージブ 長さ (m)	51.80					
	90		80		70	
タワー 角度 (°)						
ロープ掛数	2	1	2	1	2	1
16.0	14.0/17.1	13.5/17.6				
18.0	13.8	13.5				
20.0	13.4	13.4				
22.0	12.9	12.9				
24.0	12.5	12.5				
26.0	12.1	12.1				
28.0	11.7	11.7				
30.0	11.3	11.3				
32.0	10.9	10.9				
34.0	10.5	10.5				
36.0	9.9	9.9	9.8	9.6/36.7		
38.0	9.2	9.2	9.4	9.4		
40.0	8.6	8.6	8.8	8.8		
42.0	8.0	8.0	8.3	8.3		
44.0	7.5	7.5	7.7	7.7		
46.0	7.0	7.0	7.2	7.2		
48.0	6.4	6.4	6.7	6.7		
50.0	6.0	6.0	6.3	6.3		
52.0		5.6	5.9	5.9	5.4/53.9	
54.0	5.7/51.6		5.5	5.5	5.3	5.2/54.6
56.0		5.5/52.6	5.2	5.2	5.2	5.2
58.0			5.0	5.0	5.0	5.0
60.0			4.8	4.8	4.8	4.8
62.0			4.6	4.6	4.6	4.6
64.0				4.2	4.4	4.4
66.0			4.3/63.5		4.2	4.2
68.0				4.1/64.5	4.0	4.0
70.0					3.8	3.8
72.0					3.6	3.6
74.0						3.3
76.0					3.4/73.6	
78.0						3.2/74.7

- 注) 1. 上表に示す定格総荷重は、水平堅土上の定置荷役における値で、転倒荷重の78%以内、および移動式クレーン構造規格で定める前方安定度1.15以上です。
 2. 実際につり上げられる荷重は、上表の定格総荷重からフック等のつり具一切の質量を差し引いた値です。
 3. □(ハッチング)内の値は強度に基づいています。

4. 作業半径とは、荷をつた状態での旋回中心からつり荷の重心までの水平距離です。
 5. カウンタウエイトは、標準仕様(91.0 t)です。
 6. 表中の 00/00 は、定格総荷重 t / 作業半径 m を示します。
 7. 使用するフックは、以下の通りです。
 2本掛・・・35 / 25t フック(フック質量 940 kg)
 1本掛・・・13.5 フック(フック質量 620 kg)

定格総荷重表

■ 64.00 m タワー

単位：t

タワージブ 長さ(m) タワー 角度(°) ロープ掛数	27.45								30.50							
	90		80		70		60		90		80		70		60	
	2	1	2	1	2	1	2	1	2	1	2	1	2	1	2	1
10.0	25.0/10.8	13.5/11.3							25.0/11.6							
12.0	25.0	13.5							25.0	13.5/12.1						
14.0	24.3	13.5							24.0	13.5						
16.0	23.6	13.5							22.9	13.5						
18.0	22.9	13.5							22.0	13.5						
20.0	22.2	13.5							21.1	13.5						
22.0	21.5	13.5							20.3	13.5						
24.0	20.0	13.5							19.5	13.5						
26.0	18.3	13.5	18.3/26.3	13.5/26.9					18.6	13.5	16.9/27.5					
28.0	16.3	13.5	16.8	13.5					16.7	13.5	16.7	13.5/28.2				
30.0	14.5/28.7	11.9/29.7	15.2	13.5					15.1	13.5	15.1	13.5				
32.0			14.1	13.5					12.7/31.6	12.1	14.0	13.5				
34.0			12.9	12.9						11.2/32.6	12.8	12.8				
36.0			11.9	11.9							11.8	11.8				
38.0			11.2	11.2	10.0/40.9	9.8/41.7					11.1	11.1				
40.0			10.5	10.5							10.4	10.4				
42.0			10.2/40.5	9.5/41.5	9.8	9.8					9.6	9.6	9.4/42.7	9.2/43.4		
44.0					9.2	9.2					9.2/43.4	9.0	9.1	9.1		
46.0					8.7	8.7						8.9/44.4	8.6	8.6		
48.0					8.3	8.3							8.1	8.1		
50.0					7.9	7.9							7.7	7.7		
52.0					7.6/51.1	7.3	6.1/54.4	6.0/55.2					7.4	7.4		
54.0						7.3/52.1							7.0	7.0	5.5/56.6	5.4/57.4
56.0							6.0	6.0					6.9/54.1	5.8/55.1	5.4	5.4
58.0							5.8	5.8							5.2	5.2
60.0							5.6	5.6							5.1	5.1
62.0							5.4/61.1	5.2							4.8	4.8
64.0								5.2/62.1								
66.0																
68.0																4.6/65.0

単位：t

タワージブ 長さ(m) タワー 角度(°) ロープ掛数	33.50								36.55								
	90		80		70		60		90		80		70		60		
	2	1	2	1	2	1	2	1	2	1	2	1	2	1	2	1	
12.0	23.9/12.4	13.5/12.9							22.2/13.2	13.5/13.7							
14.0	23.1	13.5							21.8	13.5							
16.0	22.2	13.5							20.9	13.5							
18.0	21.3	13.5							20.1	13.5							
20.0	20.5	13.5							19.3	13.5							
22.0	19.7	13.5							18.6	13.5							
24.0	19.0	13.5							17.9	13.5							
26.0	18.2	13.5							17.2	13.5							
28.0	17.1	13.5	15.9/28.8	13.5/29.5					16.6	13.5	15.0/30.1	13.5/30.7					
30.0	15.7	13.5	15.1	13.5					16.0	13.5							
32.0	14.5	13.5	14.0	13.5					15.1	13.5	13.9	13.5					
34.0	12.6	12.6	12.8	12.8					14.0	13.5	12.7	12.7					
36.0	11.9/34.4	10.1/35.4	11.8	11.8					12.6	12.6	11.7	11.7					
38.0			11.1	11.1						9.2	11.0	11.0					
40.0			10.3	10.3					10.5/37.3		10.2	10.2					
42.0			9.7	9.7						8.8/38.3	9.6	9.6					
44.0			9.0	9.0	8.8/44.4	8.6/45.2					9.0	9.0	8.2/46.2	8.0/46.9			
46.0			8.5	8.5	8.5	8.5					8.5	8.5					
48.0					8.0	8.0					7.9	7.9	7.9	7.9			
50.0			8.4/46.3	8.0/47.4	7.6	7.6					7.6/49.3	7.3	7.5	7.5			
52.0					7.2	7.2						7.3/50.3	7.1	7.1			
54.0					6.8	6.8							6.7	6.7			
56.0					6.5	6.5	5.1/58.7	5.0/59.6					6.4	6.4			
58.0					6.3/57.0	6.1							6.1	6.1	4.7/60.9	4.6/61.7	
60.0							5.0	5.0					5.7	5.7			
62.0							4.8	4.8							5.4/61.0	4.6	4.6
64.0							4.6	4.6								4.4	4.4
66.0							4.4	4.4								4.2	4.2
68.0								4.2/67.0	3.9							4.0	4.0
70.0																3.8/69.9	3.7
72.0																	
74.0																	3.6/70.9

- 注) 1. 上表に示す定格総荷重は、水平堅土上の定置荷役における値で、転倒荷重の78%以内、および移動式クレーン構造規格で定める前方安定度1.15以上です。
- 2. 実際につり上げられる荷重は、上表の定格総荷重からフック等のつり具一切の質量を差し引いた値です。
- 3. □(ハッチング)内の値は強度に基づいています。
- 4. 作業半径とは、荷をつた状態での旋回中心からつり荷の重心までの水平距離です。
- 5. カウンタウイトは、標準仕様(91.0 t)です。
- 6. 表中の00/00は、定格総荷重t/作業半径mを示します。
- 7. 使用するフックは、以下の通りです。
 2本掛・・・35 / 25t フック(フック質量 940 kg)
 1本掛・・・13.5 フック(フック質量 620 kg)

定格総荷重表

■ 64.00 m タワー

単位：t

タワージブ 長さ (m)	39.60								42.65							
	90		80		70		60		90		80		70		60	
	2	1	2	1	2	1	2	1	2	1	2	1	2	1	2	1
14.0	20.3	13.5/14.5							18.6/14.8	13.5/15.3						
16.0	19.5	13.5							18.2	13.5						
18.0	18.7	13.5							17.5	13.5						
20.0	18.0	13.5							16.8	13.5						
22.0	17.3	13.5							16.2	13.5						
24.0	16.6	13.5							15.6	13.5						
26.0	16.0	13.5							15.0	13.5						
28.0	15.5	13.5							14.5	13.5						
30.0	14.9	13.5	14.0/31.4						14.0	13.5						
32.0	14.4	13.5	13.8	13.5					13.5	13.5	13.4/32.7	12.9/33.3				
34.0	13.9	13.5	12.6	12.6					13.0	13.0	12.5	12.5				
36.0	12.6	12.6	11.6	11.6					12.5	12.5	11.5	11.5				
38.0	11.5	11.5	10.9	10.9					11.6	11.6	10.7	10.7				
40.0	9.6	9.6	10.1	10.1					10.6	10.6	9.9	9.9				
42.0			9.5	9.5					9.5	9.5	9.3	9.3				
44.0	9.3/40.2	7.8/41.2	8.9	8.9	7.7/47.9				8.3/43.0	7.1	8.7	8.7				
46.0			8.3	8.3		7.4/48.7					8.1	8.1	7.1/49.7			
48.0			7.7	7.7	7.6						7.5	7.5		6.8/50.4		
50.0			7.3	7.3	7.3	7.3					7.1	7.1	7.0			
52.0			6.8	6.8	6.9	6.9					6.7	6.7	6.7	6.7		
54.0					6.5	6.5					6.2	6.2	6.3	6.3		
56.0			6.7/52.2	6.2/53.2	6.2	6.2					5.9/55.2	5.6	6.0	6.0		
58.0					5.9	5.9						5.5/56.2	5.7	5.7		
60.0					5.7	5.7	4.2/63.0	4.2/63.9					5.5	5.5		
62.0					5.5	5.5							5.3	5.3	3.6/65.2	
64.0							4.2	4.2					5.2	5.2		
66.0					5.4/62.9	5.2/63.9	4.0	4.0					5.0/65.8	4.9	3.6	3.6
68.0							3.8	3.8						4.8/66.9	3.6	3.6
70.0							3.6	3.6							3.4	3.4
72.0							3.4	3.4							3.2	3.2
74.0									3.2/72.9	2.9/73.9					2.9	2.9
76.0																2.5
78.0															2.6/75.8	
80.0																2.3/76.8

- 注) 1. 上表に示す定格総荷重は、水平堅土上の定置荷役における値で、転倒荷重の78%以内、および移動式クレーン構造規格で定める前方安定度1.15以上です。
 2. 実際につり上げられる荷重は、上表の定格総荷重からフック等のつり具一切の質量を差し引いた値です。
 3. □(ハッチング)内の値は強度に基づいています。
 4. 作業半径とは、荷をつた状態での旋回中心からつり荷の重心までの水平距離です。
 5. カウンタウエイトは、標準仕様(91.0 t)です。
 6. 表中の 00/00 は、定格総荷重 t/作業半径 m を示します。
 7. 使用するフックは、以下の通りです。
 2本掛・・・35 / 25t フック(フック質量 940 kg)
 1本掛・・・13.5 フック(フック質量 620 kg)

定格総荷重表

■ 64.00 m タワー

単位：t

タワージブ長さ (m)	45.70						48.75					
	90		80		70		90		80		70	
タワー角度 (°)	2	1	2	1	2	1	2	1	2	1	2	1
14.0	17.0/15.6											
16.0	16.9	13.5/16.1					15.3/16.4	13.5/16.9				
18.0	16.2	13.5					14.9	13.5				
20.0	15.6	13.5					14.3	13.5				
22.0	15.0	13.5					13.8	13.5				
24.0	14.5	13.5					13.3	13.3				
26.0	14.0	13.5					12.8	12.8				
28.0	13.5	13.5					12.4	12.4				
30.0	13.0	13.0					11.9	11.9				
32.0	12.5	12.5					11.5	11.5	11.5/35.3	11.1/35.9		
34.0	12.1	12.1	12.4	12.1/34.6			11.1	11.1				
36.0	11.6	11.6	11.4	11.4			10.6	10.6	11.1	11.1		
38.0	10.6	10.6	10.6	10.6			10.0	10.0	10.2	10.2		
40.0	9.8	9.8	9.8	9.8			9.4	9.4	9.4	9.4		
42.0	9.0	9.0	9.1	9.1			8.6	8.6	8.7	8.7		
44.0	8.2	8.2	8.5	8.5			7.9	7.9	8.1	8.1		
46.0		7.3	7.9	7.9			7.2	7.2	7.6	7.6		
48.0	7.4/45.9		7.3	7.3			6.5	6.5	7.0	7.0		
50.0		6.9/46.9	6.9	6.9	6.5/51.4				6.6	6.6	5.9/53.2	5.8/53.9
52.0			6.5	6.5	6.5	6.5/52.2	6.1/48.7	5.5/49.7	6.2	6.2		
54.0			6.1	6.1	6.1	6.1			5.8	5.8	5.8	5.8
56.0			5.8	5.8	5.8	5.8			5.5	5.5	5.5	5.5
58.0			5.5	5.5	5.5	5.5			5.2	5.2	5.2	5.2
60.0			5.4/58.1	4.3/59.1	5.3	5.3			5.1	5.1	5.1	5.1
62.0					5.2	5.2			4.9/61.1	4.7	4.9	4.9
64.0					5.0	5.0				4.6/62.1	4.7	4.7
66.0					4.8	4.8					4.5	4.5
68.0					4.6	4.6					4.3	4.3
70.0											4.1	4.1
72.0					4.5/68.8	4.3/69.8					3.9/71.7	3.8
74.0												3.7/72.7
76.0												

- 注) 1. 上表に示す定格総荷重は、水平堅土上の定置荷役における値で、転倒荷重の78%以内、および移動式クレーン構造規格で定める前方安定度1.15以上です。
 2. 実際につり上げられる荷重は、上表の定格総荷重からフック等のつり具一切の質量を差し引いた値です。
 3. □(ハッチング)内の値は強度に基づいています。

4. 作業半径とは、荷をつった状態での旋回中心からつり荷の重心までの水平距離です。
 5. カウンタウエイトは、標準仕様(91.0 t)です。
 6. 表中の 00/00 は、定格総荷重 t / 作業半径 m を示します。
 7. 使用するフックは、以下の通りです。
 2本掛・・・35 / 25t フック(フック質量 940 kg)
 1本掛・・・13.5 フック(フック質量 620 kg)

定格総荷重表

■ 64.00 m タワー

単位：t

タワージブ 長さ (m)	51.80					
	90		80		70	
タワー 角度 (°)						
ロープ掛数	2	1	2	1	2	1
16.0	13.9/17.1	13.5/17.6				
18.0	13.7	13.5				
20.0	13.3	13.3				
22.0	12.8	12.8				
24.0	12.4	12.4				
26.0	11.9	11.9				
28.0	11.5	11.5				
30.0	11.1	11.1				
32.0	10.8	10.8				
34.0	10.4	10.4				
36.0	9.8	9.8	9.3/36.6	9.2/37.2		
38.0	9.2	9.2	9.1	9.1		
40.0	8.6	8.6	8.5	8.5		
42.0	8.0	8.0	8.0	8.0		
44.0	7.5	7.5	7.4	7.4		
46.0	6.9	6.9	6.9	6.9		
48.0	6.3	6.3	6.4	6.4		
50.0	5.7	5.7	6.0	6.0		
52.0		5.0	5.6	5.6		
54.0	5.2/51.6		5.2	5.2	5.1/54.9	5.0/55.7
56.0		4.8/52.6	5.0	5.0	5.0	5.0
58.0			4.7	4.7	4.7	4.7
60.0			4.5	4.5	4.5	4.5
62.0			4.3	4.3	4.3	4.3
64.0			3.9	3.9	4.1	4.1
66.0					3.9	3.9
68.0				3.7/65.0	3.7	3.7
70.0					3.5	3.5
72.0					3.3	3.3
74.0					3.2	3.2
76.0						
78.0					3.1/74.7	2.9/75.7

- 注) 1. 上表に示す定格総荷重は、水平堅土上の定置荷役における値で、転倒荷重の78%以内、および移動式クレーン構造規格で定める前方安定度1.15以上です。
 2. 実際につり上げられる荷重は、上表の定格総荷重からフック等のつり具一切の質量を差し引いた値です。
 3. □(ハッチング)内の値は強度に基づいています。

4. 作業半径とは、荷をつった状態での旋回中心からつり荷の重心までの水平距離です。
 5. カウンタウエイトは、標準仕様(91.0 t)です。
 6. 表中の 00/00 は、定格総荷重 t / 作業半径 m を示します。
 7. 使用するフックは、以下の通りです。
 2本掛・・・35 / 25t フック(フック質量 940 kg)
 1本掛・・・13.5 フック(フック質量 620 kg)

- カタログに掲載した内容は、予告なく変更することがあります。
- 本機の使用にあたっては取扱説明書を必ずお読み下さい。
- 機械を離れるときは、必ず作業装置を接地させるなどして、安全に心掛けて下さい。
- つり上げ荷重5トン以上の移動式クレーンの運転には「移動式クレーン運転免許証」が必要です。
また、クレーン以外で使用する際は、該当する運転資格または講習等の終了証の取得者に限ります。

お問い合わせは…

日立住友重機械建機クレーン株式会社

本社：東京都台東区東上野6丁目9番3号 住友不動産上野ビル8号館
Tel:03-3845-1396 Fax:03-3845-1394 <http://www.hsc-crane.com>